

YMCP Vitall®

Šumivý dvoj-bolus pro krávy po otelení obsahující živé kvasinky, více zdrojů vápníku a další důležité živiny.

Všechny krávy po otelení čelí závažným zdravotním problémům spojeným s potlačenou imunitou a stresem v období porodu. Vyčerpaný organizmus potřebuje zdaleka více, než pouze vápník. Okamžité nastartování bacheru a příjmu krmiva je ta nejlepší cesta k bezproblémovému zotavení i nástupu laktace. YMCP Vitall®, postavený na základě globální značky YMCP® ověřené generacemi chovatelů po celém světě, je zcela jedinečným bolusem pro krávy po otelení. Kombinace nejnovějších vědeckých poznatků a faremních pokusů přináší unikátní efekt produktu, který jako jediný na trhu dokáže mimo rychlého doplnění kritického vápníku současně aktivně nastartovat činnost bacheru a podpořit příjem krmiva. Patentovaná technologie výroby, unikátní mix esenciálních živin včetně živých kvasinek v maximálně praktické a jednoduché formě podání dvoj-bolusu.



Hlavní funkční složky: Živé kvasinky, hořčík, vápník, draslík, elektrolyty, niacin, energie, vitamin E

Vlastnosti a benefity

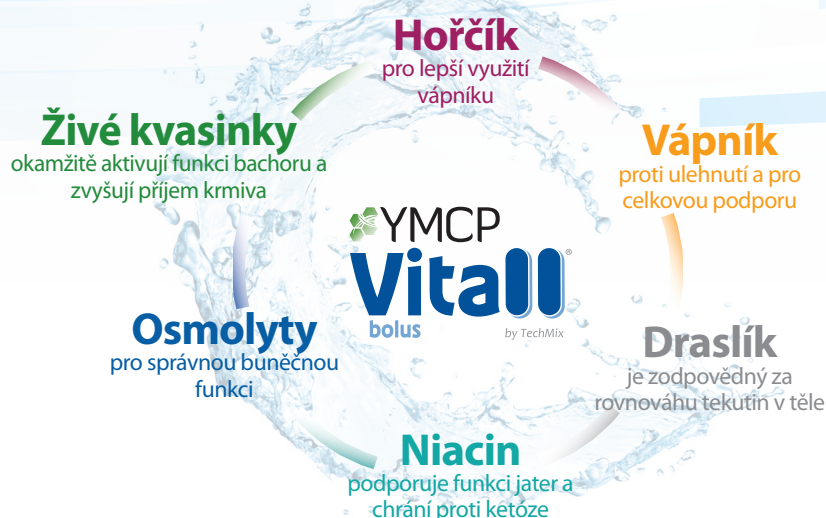
- Jediný bolus na trhu obsahující živé kvasinky, které okamžitě stimulují bacherovou činnost pomocí aktivního trávení živin a udržují anaerobní podmínky v bacheru. Výsledkem je vyšší příjem krmiva hned od počátku.
- Poskytuje rychle i později vstřebatelný zdroj vápníku a další minerály podporující celkový metabolismus zvířete pro co nejlepší zotavení.
- *In vitro* studie trávení v bacheru vykazují zvýšenou aktivitu prospěšných mikrobů.
- Unikátní šumivý bolus zajišťuje optimální rozptýlení živin pro co nejrychlejší dostupnost.
- Nezávislé univerzitní studie prokazují efekt vyššího příjmu krmiva i produkce mléka oproti konkurenčním bolusům.

Doporučené podání

Podejte 1 dávku (dvoj-bolus) okamžitě po otelení. Druhý bolus v případě potřeby možné opakovat po 12-24 h.

Dostupné balení: 1 box = 12 dvoj-bolusů

Protože krávy **po otelení** potřebují **více, než jen vápník.**
Mnohem více!



YMCP Vitall®

DOPLŇKOVÉ MINERÁLNÍ KRMIVO PRO DOJENÉ KRÁVY PO OTELENÍ.

ANALYTICKÉ SLOŽENÍ

Vápník	20.0 %
Sodík	0.30 %
Fosfor	0.20 %
Hořčík	0.50 %
Draslík	2.30 %

SLOŽENÍ

chlorid vápenatý, sorbitol, uhličitan vápenatý, chlorid draselný, síran hořečnatý bezvodý, stearát hořečnatý

DOPLŇKOVÉ LÁTKY

VITAMÍNY:	3a700 Vitamin E	195 mg/kg
	3a314 Niacin	13 000 mg/kg

STOPOVÉ PRVKY: síran zinečnatý monohydrát 110 mg/kg

MIKROORGANIZMY: E1711 Saccharomyces cerevisiae CNCM I-1077 1.4 x 10¹¹ CFU/kg

NÁVOD K POUŽITÍ

Podejte 2 bolusy (1 dávka = dvoj-bolus) YMCP Vitall okamžitě po otelení. Neustálý přístup k čerstvé, čisté vodě je doporučen. V případě potřeby opakujte podání další dávky po 12-24 hodinách.

Bolusy podávejte pomocí k tomu určeného nerezového aplikátoru bolusů YMCP Vitall.

SKLADOVÁNÍ

Skladujte na suchém místě při teplotách mezi 0 °C a 30 °C. Šumivé bolusy jsou citlivé na vlhkost a proto musí zůstat zabaleny až do doby bezprostředně před použitím.

HMOTNOST BALENÍ:

1 box = 12 individuálně zabalených dvoj-bolusů

Tento dokument obsahuje pouze nutné informace, které musí výrobci ohledně složení produktů uvádět v souladu s legislativou a nařízeními EU. Z důvodů ochrany přesného složení produktu neuvádíme žádné informace nad rámec těchto požadavků. Více se dozvíte u zástupce MTS.