



WWSIRES.COM



Váš partner v chovu skotu

MTSSRO.CZ

KATALOG BÝKŮ

DUBEN 2026

RIMBOT

A2A2, BB

ŠIROCE POUŽITELNÝ PŮVOD RIX X SHELDON



Han Hopman

**Již na dcerách absolutní špička v DWP, NM, TPI, PHM, PHB, SB.
Fantastická kombinace PHM (+2123) a SB (2.66).
Vlastní plodnost na kravách v ČR +114.**

Vedení společnosti

Ing. Vladimír Novotný, PhD.

 mirek@mtssro.cz

 +420 602 406 062

Ing. Roman Mysliveček

 roman@mtssro.cz

 +420 602 406 061

Prodejci

Ing. Petr Vácha

 p.vacha@seznam.cz

 +420 776 306 847

Ing. Miloš Kašpar

 kaspar.milos.smrz@seznam.cz

 +420 607 101 666

Ing. Václav Růčka

 vaclav.rucka@seznam.cz

 +420 728 938 651

Ing. Valerie Čejková

 val@mtssro.cz

 +420 606 211 577

Ing. Veronika Beňasová

 verca@mtssro.cz

 +420 736 720 805

Martin Chmelík

 martin@mtssro.cz

 +420 604 241 721

Produkty TechMix a poradenství v oblasti odchovu telat

Ing. Tomáš Novotný

 tom@mtssro.cz

 +420 728 299 432

Administrativa & ostatní

Ing. Věra Novotná

 vera@mtssro.cz

 +420 723 909 380


Ing. Jan Šilhán

banka spermatu

 +420 602 177 880

Zdeněk Jirásek

 zdenek@mtssro.cz

 +420 720 444 744

Ing. David Mysliveček

 david@myslivecek.cz

 +420 723 649 685

ODBORNÝ ZÁJEZD MTS DO USA 2026 - JE ČAS PŘIHLÁSIT SE...

MTS letos opět pořádá tradiční podzimní zájezd do USA. V předchozích pětatřiceti letech navštívilo s naší firmou USA mnoho set účastníků, řada opakovaně. O směřování zájezdu, který bude tradičně končit na World Dairy Expo, bude rozhodnuto do konce června, a to i na podkladě podnětů přihlášených zájemců. V plánu pracovní části zájezdu je tradiční kombinace top farem Wisconsinu a Expo.

ODLET, NÁVRAT - odlet je předběžně plánován na konec 39. týdne letošního roku (po 25. září), návrat cca okolo 4. října, respektive v první polovině 41. týdne.

PROGRAM - bude zpracován v následujících týdnech a přihlášení budou postupně dostávat informace.

Tradičním záměrem tohoto odborného zájezdu je poskytnout účastníkům maximum užitečných informací o současných trendech managementu, plemenářské práce, stájových technologiích, odchovu telat, výživě a o využívání reprodukčních biotechnologií pro komerční holštýnská stáda. K tomu případně, podle zájmu přihlášených, trochu organizované turistiky. Vše podstatné bude zařízeno naší firmou, včetně tlumočení.

PŘEDPOKLÁDANÁ CENA ZÁJEZDU – vzhledem k obtížně předvídatelnému kurzu dolaru a koruny, vzhledem k naší snaze poskytnout účastníkům, mimo odborné informace a podněty, přiměřený luxus při ubytování, cestování a stravování na úrovni účastníků z ostatních vyspělých zemí EU, lze očekávat cenu pracovní části v rozmezí 80 – 100 tisíc Kč. Vše pochopitelně transparentně vyúčtováno.

V ceně zájezdu tradičně jsou:

Letenky, letištní taxy, pozemní doprava v USA, ubytování (hotely), vstupné na výstavu, místní poplatky, organizační náklady atd. Doprava je řešena mikrobusy, které pro vás řídíme a busem WWS.

V ceně zájezdu tradičně není a je nutno hradit každým individuálně:

Strava (mimo poskytnutou na různých recepcích apod.), kapesné, telefony apod., individuální pojištění na cestu (doporučujeme uzavřít u Vaší pojišťovny), osobní náklady, vstup na turistické akce a ESTA (povolení ke vstupu do USA, které vám ale pomůžeme zařídit).

PŘIHLÁŠKY - prosíme zájemce, aby se přihlásili **do 31. května** na adresu: Novotný **602 406 062**, nejlépe ale mailem na mirek@mtssro.cz

PS: předpokládám, že je to poslední zájezd se „starým Novotným“, ty další již povedou mladší kolegové.

MÁTE ZÁJEM O ZÁKULISÍ ODBORNÝCH INFORMACÍ? UVÁDÍME ODKAZY NÍŽE

ZAJÍMAJÍ VÁS JEN VE ZKRATCE? NAJDETE JE NÍŽE

V následujícím přehledu uvádíme jen materiály prezentované po 1.1. 2026.



Vyhledejte
kompletní
články

Časy se změnilly, image o naší práci musíme tvořit my sami

Verze přednášky, kterou jsme měli (Novotný) na členském shromáždění v Seči a následně jsme byli požádáni o vytvoření verze nejprve do časopisu *Náš Chov* a následně i do časopisu Svazu chovatelů českého strakatého skotu.

Resume: *jako bohužel již pamětník a člověk v praxi od roku 1984 jsem byl požádán svazem o přednášku zamýšlející se nad vývojem postavení našeho oboru dříve, po revoluci a dnes a současně porovnal situaci u nás a v USA. Východisky srovnání byly ekonomická síla zemědělství, jeho postavení ve společnosti, respekt od společnosti. Mimo svoje vlastní názory jsem použil i odpovědi, které mně na položené otázky k této problematice odpověděla umělá inteligence.*

V další části se článek zabývá strategií obrany proti útokům aktivistů a vlivových skupin zaměřených proti konzervativnímu pojetí zemědělství. Bojujeme přitom o každý hlas a o nezkreslené informování každého nezemědělce v ČR, z nichž stále více žije ve městech a při minimálních zkušenostech a vědomostech o podstatě praktického zemědělství jsou pod permanentním vlivem sociálních médií, která jsou vším, jen ne šířitelem znalostí a objektivní pravdy. Minimálně podle amerických farmářů je ale boj s aktivisty jen ztráta času a je potřeba aktivně komunikovat s veřejností, a především každý se svým bezprostředním okolím, a to i ve vlastních rodinách. A pochopitelně mít při tom i čisté svědomí.

Naši chovatelé přitom mají být na co hrdí. Od revoluce se postupně propracovali mezi nejlepší v Evropě a na světě, aniž by přitom používali nepovolených či diskutovaných postupů. Pochopitelně máme řadu rezerv, a i mezi dosaženou úrovní chovatelů jsou dost velké rozdíly. Nezáleží přitom na tom na velikosti podniku (to je jen politikum), ale na kvalitě chovatele. Co se nám ale nedaří a do budoucna může být klíčové, je taková motivace všech vrstev zaměstnanců na farmách, aby byli na svoji práci hrdí, uvědomili si, že jsou nenahraditelným oborem společnosti a že za to musí každý den bojovat, od ošetřovatele, přes zootechnika, až po ředitele podniku a majitele. A prát si „špinavé prádlo“ mezi sebou, ne na veřejnosti.



Vyhledejte
kompletní
články

Šlechtění na rychlost dojení zvyšuje efektivitu využití dojírny

Resume: *ještě v 90. letech američtí chovatelé často tvrdili, že na rychlost dojení není nutné šlechtit, protože krávy, které se dojí příliš pomalu, bývají ve stádě přirozeně vyřazeny. Tehdy totiž převládalo dojení na stáních nebo v menších dojírnách. Situace se však výrazně změnila – dnešní farmy využívají velké moderní dojírny, rychle přibývají robotické systémy a je možné sledovat a vyhodnocovat stále více parametrů. Čím větší a modernější stáj, tím více je vše řízeno systémově a tím více krav připadá na jednoho dojiče. Dojírna, která patří k nejdražším investicím ve stáji, by měla být využita naplno přibližně 21–22 hodin denně, přičemž zbytek času je vyhrazen pro proplach a údržbu. Při dojení třikrát denně by jedno dojení celého stáda mělo trvat přibližně 6–7 hodin, čemuž musí odpovídat i počet krav ve stádě. Ten bývá někdy dokonce vyšší než počet lehacích boxů, protože právě maximální využití kapacity dojírny, práce dojičů a produkčního potenciálu stáda je považováno za klíč k ekonomické efektivitě provozu.*

BÝCI NABÍZENÍ NA PODKLADĚ PROVĚŘENÍ V ČR

PH: 04/26



LIONEL

SIH	120.2
TPI	3102
NM	772
DWP\$	601
FE	325

Dále jen v ČR:

PHM (kg)	1911
PHT (kg)	66
PHT (%)	-0.03
PHB (kg)	36
PHB (%)	-0.19
Spol. (%)	99

TYP	96
VEMENO	93
NOHY	70
Spol. (%)	99

ZKRÁCENÝ PŮVOD:

FRAZZLED	JOSUPER
x	po Shotgun
No-Fla Montross 42466	MONTROSS
CTPI: 2654	No-Fla Supersire 36090
V:	CTPI: 2361 VG-85

PROČ LIONEL:

- * stále mezi top deseti býky USA pro PHM
- * vzhledem k výši PHM výborná PH pro SB
- * velmi dobrá vlastní plodnost v ČR

Top produkční býk v USA i ČR, výborné SB vzhledem k PHM



NXB 598
ročník 17

MR T-SPRUCE FRAZZ LIONEL

Frazzled x Montross x Supersire

z TOP GT PRO ČR

ZÁKLADNÍ CENA BEZ DPH

490	SEX 880
-----	---------

LINEÁRNÍ HODNOCENÍ TYPY - ČR

Charakteristika	Velikost	Skóre	Typ
Těl.rámec	malý	105.00	velký
Síla	slabá	113.00	silná
Hloubka těla	mělká	95.00	hluboká
Ml.typ	slabý	108.00	výrazný
Zád z boku	zdvížená	74.00	sražená
Šířka zadě	úzká	113.00	široká
Postoj.zad.konč.	strmý	144.00	šavlovitý
Konč.zezadu	hl, k sobě	70.00	rovný
Pazneht	ploché	81.00	strmý
Upnutí př. čtvrtí	slabé	85.00	výrazné
Výška vemene	nízká	103.00	vysoká
Šířka vemene	úzká	116.00	široká
Závěsný vaz	nezfetelný	78.00	výrazný
Hloubka vemene	hluboké	84.00	mělké
Rozmístění př. struků	daleko	77.00	blízko sebe
Rozmístění z. struků	daleko	97.00	blízko sebe
Délka struků	krátké	87.00	dlouhé

RPH BŘEZOSTI ČR		N1
JAL	109	1975
KRÁVY	112	4721
VLP	110	6696

PORODY (USA)	SPOL.	PH	POČET
ČR	99%	1.7%	20778
	98%	86	2129

Sexované dávky jsou chráněným produktem Select Sires (TMgender SELECTED).



Jsou vyrobeny chráněnou technologií Ultraplus™, která je chráněnou značkou firmy STGen LLC.

PH: 04/26



PERPETUAL

SIH	128.2
TPI	3085
NM	633
DWP\$	841
FE	219

Dále jen v ČR:

PHM (kg)	1022
PHT (kg)	58
PHT (%)	0.22
PHB (kg)	32
PHB (%)	0.00
Spol. (%)	99

TYP	107
VEMENO	105
NOHY	97
Spol. (%)	95

ZKRÁCENÝ PŮVOD:

LIONEL	FRAZZLED
x	po Montross
Winstar Medley 4365	MEDLEY
CTPI: 2929	Triplecrown JW Ofest 142
VG-85	CTPI: 2746

PROČ PERPETUAL:

- * výborné SB i rezistence k mastitidě, přes dobrou PHM
- * vzhledem k výši PHM výborná plodnost dcer
- * velmi dobrá vlastní plodnost v ČR

PRODUKCE, SB, PLODNOST DCER



NXB 866
ročník 19

WINSTAR LIONEL PERPETUAL

Lionel x Medley x Octoberfest

z TOP GT PRO ČR

ZÁKLADNÍ CENA BEZ DPH

370	SEX 800
-----	---------

LINEÁRNÍ HODNOCENÍ TYPY - ČR

Charakteristika	Velikost	Skóre	Typ
Těl.rámec	malý	96.00	velký
Síla	slabá	131.00	silná
Hloubka těla	mělká	114.00	hluboká
Ml.typ	slabý	114.00	výrazný
Zád z boku	zdvížená	64.00	sražená
Šířka zadě	úzká	89.00	široká
Postoj.zad.konč.	strmý	120.00	šavlovitý
Konč.zezadu	hl, k sobě	90.00	rovný
Pazneht	ploché	108.00	strmý
Upnutí př. čtvrtí	slabé	116.00	výrazné
Výška vemene	nízká	101.00	vysoká
Šířka vemene	úzká	114.00	široká
Závěsný vaz	nezfetelný	91.00	výrazný
Hloubka vemene	hluboké	97.00	mělké
Rozmístění př. struků	daleko	85.00	blízko sebe
Rozmístění z. struků	daleko	98.00	blízko sebe
Délka struků	krátké	91.00	dlouhé

RPH BŘEZOSTI ČR		N1
JAL	105	1936
KRÁVY	109	4480
VLP	107	6416

PORODY (USA)	SPOL.	PH	POČET
ČR	97%	1.7%	2,465
	96%	92	1314

BÝCI NABÍZENÍ NA PODKLADĚ PROVĚŘENÍ V ČR

PH: 04/26



TAOS

SIH	128.2
TPI	3181
NM	487
DWP\$	538
FE	138

Dále jen v ČR:

PHM (kg)	1062
PHT (kg)	31
PHT (%)	-0.09
PHB (kg)	43
PHB (%)	0.08
Spol. (%)	99

TYP	122
VEMENO	127
NOHY	126
Spol. (%)	99

	Dospělé krávy..	Privatelky..
Fenotyp	USA - DL	ČR - 1. L
Dcer	9766	312 (458)
Stád	1,637	35
Mléko kg	12556	10709
T %	4.19	3.82
B %	3.36	3.46

SB ČR	PD*(USA)	KC
81	3,9 (98%)	BB
PLD - J	PLD - KR	BC
85	128	A1A2
838 ins.	685 ins.	

ZKRÁCENÝ PŮVOD:

RENEGADE	JALTAOAK po Millington
x	JEDI Webb-Vue Tatum 7533 CTPI: 2538
Leaninghouse Jedi 22480 CTPI: 2798	

PROČ TAOS:

- * jeden z mála prověřených býků kombinujících plodnost dcer (krav) +128 a PHM nad 105
- * výborný náběh dcer v ČR
- * velmi dobrý typ, dlouhé struky
- * vynikající rychlost dojení v USA

ZCELA UNIKÁTNÍ SYN RENEGADA



NXB 700

ročník 19

LENINGHOUSE TAOS

Renegade x Jedi x Tatum

z TOP GT PRO ČR

ZÁKLADNÍ CENA BEZ DPH

550	SEX 1100
-----	----------

LINEÁRNÍ HODNOCENÍ TYPU - ČR

Charakteristika	Uroveň	Skóre	Uroveň
Tělrámec	malý	121.00	velký
Síla	slabá	123.00	silná
Hloubka těla	mělká	74.00	hluboká
Ml. typ	slabý	94.00	výrazný
Zád z boku	zdvížená	97.00	sražená
Šířka zádě	úzká	109.00	široká
Postoj.zad.konč.	strmý	96.00	šavlovitý
Konč.zezadu	hl, k sobě	138.00	rovný
Pazneht	ploché	89.00	strmý
Upnutí př. čtvrtí	slabé	132.00	výrazné
Výška vemene	nízká	111.00	vysoká
Šířka vemene	úzká	106.00	široká
Závěsný vaz	nezfetelný	136.00	výrazný
Hloubka vemene	hluboké	136.00	mělké
Rozmístění př. struků	daleko	101.00	blízko sebe
Rozmístění z. struků	daleko	110.00	blízko sebe
Délka struků	krátké	132.00	dlouhé

RPH BŘEZOSTI ČR	N1
JAL	99
KRÁVY	103
VLP	101

PORODY (USA)	SPOL.	PH	POČET
ČR	99%	1.7%	27,544
ČR	96%	89	1491

Sexované dávký jsou chráněným produktem Select Sires (TMgender SELECTED).



Jsou vyrobeny chráněnou technologií UltraplusTM, která je chráněnou značkou firmy STGen LLC.

PH: 04/26



TROOPER

SIH	135.5
TPI	3295
NM	672
DWP\$	810
FE	217

Dále jen v ČR:

PHM (kg)	470
PHT (kg)	63
PHT (%)	0.51
PHB (kg)	40
PHB (%)	0.23
Spol. (%)	99

TYP	118
VEMENO	122
NOHY	119
Spol. (%)	98

	Dospělé krávy..	Privatelky..
Fenotyp	USA - DL	ČR - 1. L
Dcer	7303	115 (189)
Stád	722	23
Mléko kg	12301	10475
T %	4.55	4.14
B %	3.42	3.28

SB ČR	PD*(USA)	KC
85	3,7 (97%)	AB
PLD - J	PLD - KR	BC
108	122	A1A2
208 ins.	168 ins.	

ZKRÁCENÝ PŮVOD:

RENEGADE	JALTAOAK po Millington
x	LEGENDARY Plain-Knoll Josuper 794 CTPI: 2890
Plain-Knoll Legendry 1551 CTPI: 2985 VG-86	

PROČ TROOPER:

- * top 1 syn Renegada, navíc z outcrossového otce matky a otec Sheepstera
- * produkce přes střední mléko a výborné složky
- * výborný exteriér

TOP TPI SYN RENEGADA



NXB 709

ročník 19

PLAIN-KNOLL RENEGAD TROOPER

Renegade x Legendary x Josuper

z TOP GT PRO ČR

ZÁKLADNÍ CENA BEZ DPH

490	SEX 1070
-----	----------

LINEÁRNÍ HODNOCENÍ TYPU - USA

Charakteristika	Uroveň	Skóre	Uroveň
Tělrámec	malý	113.00	velký
Síla	slabá	115.00	silná
Hloubka těla	mělká	86.00	hluboká
Ml. typ	slabý	102.00	výrazný
Zád z boku	zdvížená	68.00	sražená
Šířka zádě	úzká	101.00	široká
Postoj.zad.konč.	strmý	106.00	šavlovitý
Konč.zezadu	hl, k sobě	112.00	rovný
Pazneht	ploché	111.00	strmý
Upnutí př. čtvrtí	slabé	136.00	výrazné
Výška vemene	nízká	109.00	vysoká
Šířka vemene	úzká	113.00	široká
Závěsný vaz	nezfetelný	115.00	výrazný
Hloubka vemene	hluboké	119.00	mělké
Rozmístění př. struků	daleko	104.00	blízko sebe
Rozmístění z. struků	daleko	114.00	blízko sebe
Délka struků	krátké	121.00	dlouhé

RPH BŘEZOSTI ČR	N1
JAL	110
KRÁVY	103
VLP	106

PORODY (USA)	SPOL.	PH	POČET
ČR	99%	1.7%	14,029
ČR	95%	87	679

KG T+B na 1. normované laktaci - býci s 100 a více prvními laktacemi									
REG	JMÉNO BÝKA	KS 1L	ML	%T	KGT	%B	KGB	T+B	z 2285ks
NEO-968	ALPHABET	543	12058	3.80	459	3.23	390	849	4
NXB-598	LIONEL	537	11692	3.88	454	3.28	384	838	7
NBR-051	PAYLOAD	115	11237	3.96	445	3.45	387	832	9
NXB-699	RENEGADE	404	11299	3.90	440	3.43	387	827	11
NXB-717	RICOCHE	163	11235	3.87	434	3.45	388	822	14
NEO-888	HELIX	485	11494	3.83	440	3.32	381	821	16
NBR-072	SOPRANO	224	11179	3.90	435	3.43	384	819	17
NBR-050	MAXIMUS	140	11048	3.94	435	3.45	381	816	19
NXB-738	LAGUNA	105	11256	3.85	433	3.40	382	815	21
NBR-001	EISAKU	135	11349	3.85	437	3.29	373	810	26
NXB-709	TROOPER	115	10475	4.14	433	3.58	375	808	29
NBR-049	ROLAN	306	10933	3.92	429	3.42	374	803	31
NEO-614	DUKE	2075	11008	3.91	430	3.35	368	798	34
NEO-765	GRIFF	1708	10634	4.00	426	3.49	372	798	35
NXB-572	FUTURE	591	10815	3.89	420	3.46	375	795	38
NEO-730	EVEREST	679	10884	3.85	419	3.43	374	793	42
NBR-102	GODDARD	208	11044	3.77	417	3.39	375	792	44
NXB-698	BIGSHOT	242	10756	3.94	423	3.40	366	789	49

Počet býků MTS	
V top 10	3
V top 50	18
V top 100	26

V top 99 dle kg T+B	
MTS	26
Alta, Forestris	23
ST	12
Gensemex	11
ABS	10
Zooservis	6
CRI	5
CRV	4
Plema	1
Bursia	1

KG T+B na 1. normované laktaci - býci s 1000 a více prvními laktacemi									
REG	JMÉNO BÝKA	KS 1L	ML	%T	KGT	%B	KGB	T+B	z 246ks
NEO-614	DUKE	2075	11008	3.91	430	3.35	368	798	3
NEO-765	GRIFF	1708	10634	4	426	3.49	372	798	4
NXB-752	FOXCATCHER	1081	10822	3.84	416	3.4	368	784	6
NXB-423	FRAZZLED	1391	10976	3.76	413	3.26	358	771	10
NEO-457	MONTROSS	1228	11113	3.68	408	3.25	361	769	13
NEO-282	MOGUL	1246	10612	3.9	413	3.29	349	762	14
NXB-527	MILLINGTON	3394	10443	3.9	407	3.36	351	758	16
NXB-037	SUPERSIRE	2098	10472	3.81	399	3.31	347	746	21
NEO-425	MAYFLOWER	1704	10585	3.7	391	3.32	351	742	23

Počet býků MTS	
V top 10	4
V top 25	9

KG T+B na 2. normované laktaci - býci s 100 a více druhými laktacemi									
REG	JMÉNO BÝKA	KS 1L	ML	%T	KGT	%B	KGB	T+B	z 1967ks
NXB-699	RENEGADE	181	13637	3.95	539	3.43	467	1006	1
NEO-968	ALPHABET	123	13916	3.78	527	3.28	456	983	2
NEO-888	HELIX	249	13586	3.8	516	3.35	455	971	5
NXB-598	LIONEL	130	13316	3.88	517	3.29	438	955	10
NXB-701	PHANTOM	121	13251	3.8	504	3.34	442	946	13
NXB-589	SPEEDY	303	13124	3.81	500	3.36	440	940	18
NEO-614	DUKE	988	12932	3.89	503	3.36	435	938	20
NEO-872	CANDOR	108	12546	4.01	503	3.46	434	937	21
NBR-011	TRY ME	104	12775	3.88	496	3.45	441	937	22
NEO-765	GRIFF	910	12298	4.04	497	3.53	435	932	30

Počet býků MTS	
V top 10	4
V top 25	9

KG T+B na 2. normované laktaci - býci s 750 a více druhými laktacemi									
REG	JMÉNO BÝKA	KS 1L	ML	%T	KGT	%B	KGB	T+B	z 236ks
NEO-614	DUKE	988	12932	3.89	503	3.36	435	938	2
NEO-765	GRIFF	910	12298	4.04	497	3.53	435	932	4
NXB-527	MILLINGTON	2098	12728	3.8	484	3.37	429	913	6
NXB-423	FRAZZLED	916	12804	3.74	479	3.3	422	901	8
NEO-282	MOGUL	933	12217	3.9	477	3.34	409	886	12
NEO-457	MONTROSS	856	12571	3.65	459	3.32	417	876	14
NXB-065	MORGAN	787	12340	3.73	460	3.32	410	870	17
NEO-425	MAYFLOWER	1154	12252	3.64	446	3.32	407	853	25

Počet býků MTS	
V top 10	4
V top 25	8

KG T+B na 3. normované laktaci - býci s 100 a více třetími laktacemi									
REG	JMÉNO BÝKA	KS 1L	ML	%T	KGT	%B	KGB	T+B	z 1333ks
NXB-589	SPEEDY	114	13957	3.84	535	3.33	465	1000	3
NEO-614	DUKE	392	13557	3.84	521	3.33	451	972	9
NEO-851	DOCTOR	203	13854	3.75	519	3.27	453	972	10
NEO-571	JEDI	113	14418	3.41	492	3.32	479	971	12
NEO-765	GRIFF	158	12744	4.03	514	3.5	446	960	18
NXB-527	MILLINGTON	856	13243	3.83	507	3.38	447	954	22

Počet býků MTS	
V top 10	3
V top 25	6

KG T+B na 3. normované laktaci - býci s 500 a více třetími laktacemi									
REG	JMÉNO BÝKA	KS 1L	ML	%T	KGT	%B	KGB	T+B	z 194ks
NXB-527	MILLINGTON	856	13243	3.83	507	3.38	447	954	2
NEO-282	MOGUL	572	12826	3.91	501	3.34	428	929	4
NXB-065	MORGAN	503	12778	3.7	473	3.31	423	896	7
NXB-037	SUPERSIRE	981	12605	3.75	473	3.3	416	889	11
NEO-425	MAYFLOWER	666	12656	3.63	460	3.29	417	877	16

Počet býků MTS	
V top 10	3
V top 25	5

Zdroj: výběr ze sestav Plemdata 4.2026

BOATSHOW NXC-041

250HO16420 BOMAZ BOATSHOW-ET TR TP TC TY TV TL TD MW HH1T HH2T HH3T HH4T HH5T HH6T

GAMEDAY X JURASSIC X YODA

Beta-casein: A2A2

Kappa-casein: AB

ročník 2021-09-16



Bomaz Boatshow-ET

- ◆ Výborný náběh prověření v USA
- ◆ V top 1 % pro DWP a TPI
- ◆ Výborná vlastní plodnost v USA i náběh v ČR

TYP: 1.19 Index vemene: 1.01 Index Končetin: 0.18

GUSA-HA 4-26 82% Spol % pro typ
0 Dcer. 0 Stád

Ramec	Maly	Velky	0.85
Sirka tela	Uzka	0.78	Siroka
Hloubka tela	Melka	0.56	Siroka
Mlecný typ	Slaby	0.30	Vyrazny
Sirka zadi	Uzka	0.78	Siroka
Sklon zádi	Zdvizena	-0.91	Srazena
Postoj končetin	Strmy	0.24	Šavlovity
Zadní nohy odzadu	Kravsky	0.09	Rovny
Pazneht	Plochy	0.64	Strmy
Hodnota za končetiny	Nizka	0.40	Vysoka
Upnutí předního vemene	Slabe	1.68	Pevne
Vyska vemene	Nizka	1.26	Vysoka
Zadní sirka vemene	Uzke	1.37	Siroke
Zavesný vaz	Slaby	-0.06	Silny
Hloubka vemene	Hluboke	1.18	Melke
Přední struky	Od sebe	-0.02	K sobe
Zadní struky	Od sebe	-0.15	K sobe
Delka struku	Kratke	-0.01	Dlouhe



z TOP GT pro ČR

ZÁKLADNÍ CENA BEZ DPH: 600 SEX 1050

Dam: BOMAZ JURASSIC 659-ET VG-86

2-07 3X 306D 13331 kgM 5.3% 708 kgF 3.9% 519 kgP

MGD: BOMAZ YODA 8519-ET VG-87

3-04 3X 365D 19577 kgM 4.3% 846 kgF 3.5% 693 kgP

PRODUKCE GUSA 4-26

PHM Lbs	517
PHB Lbs	44
PHB (%)	0.10
PHT Lbs	112
PHT (%)	0.34
Spol. PH pro produkci%	97
Dcer	335
Stád	49

INDEXY CDCB/HA/Zoetis 4-26

TPI	3280
NMS	774
FE (S)	272
DWPS	859

ZNAKY WELLNESS Zoetis 4-26

Rezist(Lam)/spol.% 99/48

ZNAKY MANAGEMENTU CDCB Genomic 4-26

Somatické Buňky/spol.%	2.64/93
Rychlost Dojení/spol.%	7.23/89
Produkční Dlouhověkost/spol.%	2.4/86
Porody Po Bykovi/spol.%	1.7/97

RPH BŘEZOSTI ČR N1

JAL	130	40
KRÁVY	114	284
VLP	122	324

PLODNOST DCER CDCB Genomic 4-26

DPR/spol.%	-1.3/86
CCR/spol.%	-0.7/86

PLODNOST BÝKA CDCB Genomic 4-26

Vlastní Plodnost Byka/spol.% 1.7/95



Užitkovost dcer: 11885 kgM 581 kgT 4.9%T 417 kgB 3.5%B

EAST NXC-68

14HO15831 SANDY-VALLEY TAOS EAST-ET TR TP TM TC TY TV TL TD TE HH1T HH2T HH3T HH4T HH5T HH6T

TAOS X BRASS X APPRENTICE*RC

Beta-casein: A1A2

Kappa-casein: AB

ročník 2020-10-30



Sandy-Valley Taos East-ET

- ◆ V top 5 % pro PHM a PHB
- ◆ V top 1 % pro DWP
- ◆ Výborná vlastní plodnost v USA i náběh v ČR

TYP: 0.90 Index vemene: 0.78 Index Končetin: 1.27

GUSA-HA 4-26 90% Spol % pro typ
94 Dcer. 17 Stád

Ramec	Maly	Velky	-1.05
Sirka tela	Uzka	-0.07	Siroka
Hloubka tela	Melka	-0.21	Siroka
Mlecný typ	Slaby	0.77	Vyrazny
Sirka zadi	Uzka	-0.27	Siroka
Sklon zádi	Zdvizena	-1.62	Srazena
Postoj končetin	Strmy	-0.08	Šavlovity
Zadní nohy odzadu	Kravsky	1.34	Rovny
Pazneht	Plochy	-0.08	Strmy
Hodnota za končetiny	Nizka	0.91	Vysoka
Upnutí předního vemene	Slabe	0.34	Pevne
Vyska vemene	Nizka	0.65	Vysoka
Zadní sirka vemene	Uzke	1.60	Siroke
Zavesný vaz	Slaby	0.59	Silny
Hloubka vemene	Hluboke	-0.80	Melke
Přední struky	Od sebe	0.63	K sobe
Zadní struky	Od sebe	0.83	K sobe
Delka struku	Kratke	0.07	Dlouhe



z TOP GT pro ČR

ZÁKLADNÍ CENA BEZ DPH: 550 SEX 950

Dam: SANDY-VALLEY ESCANABA-ET EX-92

4-10 3X 365D 21636 kgM 4.0% 872 kgF 3.3% 718 kgP

MGD: SANDY-VALLEY APNTC EPIE-ET VG-85

2-00 2X 305D 12460 kgM 4.3% 531 kgF 3.1% 391 kgP

PRODUKCE GUSA 4-26

PHM Lbs	1827
PHB Lbs	60
PHB (%)	0.00
PHT Lbs	70
PHT (%)	-0.02
Spol. PH pro produkci%	99
Dcer	1187
Stád	88

INDEXY CDCB/HA/Zoetis 4-26

TPI	3174
NMS	689
FE (S)	237
DWPS	860

ZNAKY WELLNESS Zoetis 4-26

Rezist(Lam)/spol.% 98/54

ZNAKY MANAGEMENTU CDCB Genomic 4-26

Somatické Buňky/spol.%	2.91/97
Rychlost Dojení/spol.%	6.94/81
Produkční Dlouhověkost/spol.%	3.0/90
Porody Po Bykovi/spol.%	1.1/97

RPH BŘEZOSTI ČR N1

JAL	105	46
KRÁVY	126	227
VLP	116	273

PLODNOST DCER CDCB Genomic 4-26

DPR/spol.%	-2.2/93
CCR/spol.%	-2.0/93

PLODNOST BÝKA CDCB Genomic 4-26

Vlastní Plodnost Byka/spol.% 1.8/97



Užitkovost dcer: 12711 kgM 544 kgT 4.3%T 424 kgB 3.3%B

LIONEL NXB-598

7HO14454 MR T-SPRUCE FRAZZ LIONEL-ET TR TP TC TY TV TL TD TE HH1T HH2T HH3T HH4T HH5T HH6T

FRAZZLED X MONTROSS X SUPERSIRE

Beta-casein: **A2A2**

Kappa-casein: **AA**

ročník 2017-05-22

Mr T-Spruce Frazz Lionel-ET



- ◆ Celý život v top 1 % pro PHM, PHT, PHB
- ◆ V USA i ČR výborný poměr mezi PHM a SB
- ◆ Vynikající produkce, dobrá vlastní plodnost v ČR

TYP: -0.04 Index vemene: -0.17 Index Končetin: -1.13

GUSA-HA 4-26 99% Spol % pro typ
3131 Dcer. 422 Stád

Ramec	Maly	Velky	-0.19
Sirka tela	Uzka	Siroka	0.32
Hloubka tela	Melka	Siroka	0.18
Mlecný typ	Slaby	Vyrazny	1.55
Sirka zadi	Uzka	Siroka	1.06
Sklon zádi	Zdvizena	Srazena	-0.86
Postoj končetin	Strmy	Sravlovy	0.16
Zadní nohy odzadu	Kravsky	Rovny	-1.29
Pazneht	Plochy	Strmy	-1.01
Hodnota za končetiny	Nizka	Vysoka	-1.02
Upnutí předního vemene	Slabe	Pevne	-0.76
Vyska vemene	Nizka	Vysoka	0.54
Zadní sirka vemene	Uzke	Siroke	1.97
Zavesný vaz	Slaby	Silny	-1.28
Hloubka vemene	Hluboke	Melke	-1.99
Přední struky	Od sebe	K sobe	-0.74
Zadní struky	Od sebe	K sobe	-0.41
Delka struku	Kratke	Dlouhe	0.19



z TOP GT pro ČR

ZÁKLADNÍ CENA BEZ DPH: **490** SEX **880**

Dam: NO-FLA MONTROSS 42446-ET

4-03 3X 349D 9498 kgM 4.0% 380 kgF 3.0% 283 kgP

MGD: NO-FLA SUPERSIRE 36090-ET VG-85

3-09 3X 305D 14379 kgM 3.5% 498 kgF 3.1% 451 kgP

PRODUKCE IB/MACE-G 4-26

PHM Lbs	2652
PHB Lbs	68
PHB (%)	-0.07
PHT Lbs	111
PHT (%)	0.00
Spol. PH pro produkci%	99
Dcer	26449
Stád	1231

INDEXY CDCB/HA/Zoetis 4-26

TPI	3102
NMS	772
FE (S)	325
DWPS	601

ZNAKY WELLNESS Zoetis 4-26

Rezist(Lam)/spol. %	93/98
---------------------	-------

ZNAKY MANAGEMENTU CDCB Genomic 4-26

Somatické Buňky/spol. %	2.92/99
Rychlost Dojení/spol. %	7.12/99
Produkcni Dlouhověkost/spol. %	0.5/99
Porody Po Bykovi/spol. %	1.7/99

RPH BŘEZOSTI ČR

	N1
JAL	109
KRÁVY	112
VLP	110

PLODNOST DCER CDCB Genomic 4-26

DPR/spol. %	-5.7/99
CCR/spol. %	-2.6/99

PLODNOST BÝKA CDCB Genomic 4-26

Vlastni Plodnost Byka/spol. %	-0.6/98
-------------------------------	---------



Užitkovost dcer: 12260 kgM 551 kgT 4.5%T 417 kgB 3.4%B

PBJ NXC-046

7HO16520 JC-KOW GAMEDAY PBJ-ET TR TP TC TY TV TL TD TE HH1T HH2T HH3T HH4T HH5T HH6T

GAMEDAY X RENEGADE X FRAZZLED

Beta-casein: **A1A1**

Kappa-casein: **AB**

ročník 2021-12-31

JC-KOW Gameday PBJ-ET



- ◆ V top 1 % pro DWP
- ◆ Velmi dobrý typ
- ◆ Vynikající vlastní plodnost v USA i ČR

TYP: 1.36 Index vemene: 1.39 Index Končetin: 0.61

GUSA-HA 4-26 81% Spol % pro typ
0 Dcer. 0 Stád

Ramec	Maly	Velky	0.34
Sirka tela	Uzka	Siroka	0.64
Hloubka tela	Melka	Siroka	0.32
Mlecný typ	Slaby	Vyrazny	0.35
Sirka zadi	Uzka	Siroka	1.30
Sklon zádi	Zdvizena	Srazena	-1.26
Postoj končetin	Strmy	Šavlovy	0.93
Zadní nohy odzadu	Kravsky	Rovny	0.68
Pazneht	Plochy	Strmy	0.62
Hodnota za končetiny	Nizka	Vysoka	0.65
Upnutí předního vemene	Slabe	Pevne	1.57
Vyska vemene	Nizka	Vysoka	1.57
Zadní sirka vemene	Uzke	Siroke	1.89
Zavesný vaz	Slaby	Silny	0.64
Hloubka vemene	Hluboke	Melke	0.89
Přední struky	Od sebe	K sobe	0.81
Zadní struky	Od sebe	K sobe	0.82
Delka struku	Kratke	Dlouhe	-0.15



z TOP GT pro ČR

ZÁKLADNÍ CENA BEZ DPH: **550** SEX **950**

Dam: JC-KOW RENEGADE 1453-ET EX-90

4-04 3X 357D 23265 kgM 4.8% 1121 kgF 3.2% 754 kgP

MGD: JC-KOW FRAZZLED 1188-ET VG-86

5-03 3X 365D 25020 kgM 5.0% 1247 kgF 3.1% 781 kgP

PRODUKCE GUSA 4-26

PHM Lbs	789
PHB Lbs	44
PHB (%)	0.07
PHT Lbs	120
PHT (%)	0.32
Spol. PH pro produkci%	92
Dcer	93
Stád	18

INDEXY CDCB/HA/Zoetis 4-26

TPI	3247
NMS	722
FE (S)	280
DWPS	1061

ZNAKY WELLNESS Zoetis 4-26

Rezist(Lam)/spol. %	101/48
---------------------	--------

ZNAKY MANAGEMENTU CDCB Genomic 4-26

Somatické Buňky/spol. %	2.78/89
Rychlost Dojení/spol. %	7.02/71
Produkcni Dlouhověkost/spol. %	1.0/83
Porody Po Bykovi/spol. %	1.5/98

RPH BŘEZOSTI ČR

	N1
JAL	123
KRÁVY	115
VLP	119

PLODNOST DCER CDCB Genomic 4-26

DPR/spol. %	-2.8/80
CCR/spol. %	-3.0/80

PLODNOST BÝKA CDCB Genomic 4-26

Vlastni Plodnost Byka/spol. %	2.5/97
-------------------------------	--------



Užitkovost dcer: 12516 kgM 591 kgT 4.7%T 428 kgB 3.4%B

RICHE NXC-69

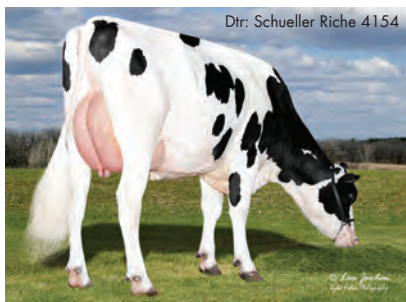
7HO15597 S-S-I HD FLOYD RICHE-ET TR TP TC TY TV TL TD TE HH1T HH2T HH3T HH4T HH5T HH6T

FLOYD X NUGENT X MARKLEY

Beta-casein: A2A2

Kappa-casein: AB

ročník 2020-08-11



Dtr: Schueller Riche 4154

- ◆ V top 1 % pro DWP
- ◆ Outcrossový původ
- ◆ Dobrá PH pro SB a rezistenci k laminitidě

TYP: 1.22 Index vemene: 1.06 Index Končetin: 0.61

GUSA-HA 4-26 92% Spol % pro typ
172 Dcer. 26 Stád

Ramec	Maly	Velky	0.79
Sirka tela	Uzka	Siroka	-0.03
Hloubka tela	Melka	Siroka	0.32
Mlecný typ	Slaby	Vyrazny	1.27
Sirka zadi	Uzka	Siroka	1.00
Sklon zádi	Zdvizena	Srazena	0.11
Postoj končetin	Strmy	Šavlovity	1.04
Zadní nohy odzadu	Kravsky	Rovny	0.22
Pazneht	Plochy	Strmy	0.22
Hodnota za končetiny	Nizka	Vysoka	0.95
Upnutí předního vemene	Slabe	Pevne	1.22
Vyska vemene	Nizka	Vysoka	0.89
Zadní sirka vemene	Uzke	Siroke	1.33
Zavesny vaz	Slaby	Silny	1.76
Hloubka vemene	Hluboke	Melke	1.15
Přední struky	Od sebe	K sobe	1.37
Zadní struky	Od sebe	K sobe	1.61
Delka struku	Kratke	Dlouhe	-0.89

ZÁKLADNÍ CENA BEZ DPH: 490 SEX 900

Dam: S-S-I NUGENT 2655 12323-ET GP-82
3-11 3X 284D 19169 kgM 4.6% 880 kgF 3.2% 617 kgP
MGD: SHEEKNOLE MARKLEY 2655

PRODUKCE GUSA 4-26

PHM Lbs	628
PHB Lbs	32
PHB (%)	0.04
PHT Lbs	96
PHT (%)	0.26
Spol. PH pro produkci%	98
Dcer	826
Stád	166

INDEXY CDCB/HA/Zoetis 4-26

TPI	3183
NMS	778
FE (S)	247
DWPS	933

ZNAKY WELLNESS Zoetis 4-26

Rezist(Lam)/spol. %	103/61
---------------------	--------

ZNAKY MANAGEMENTU CDCB Genomic 4-26

Somatické Buňky/spol. %	2.72/96
Rychlost Dojení/spol. %	6.89/92
Produkční Dlouhověkost/spol. %	2.7/90
Porody Po Bykovi/spol. %	1.5/98

RPH BŘEZOSTI ČR N1

JAL	115	188
KRÁVY	108	464
VLP	111	652

PLODNOST DCER CDCB Genomic 4-26

DPR/spol. %	-2.1/92
CCR/spol. %	-1.3/92

PLODNOST BÝKA CDCB Genomic 4-26

Vlastní Plodnost Byka/spol. %	1.4/97
-------------------------------	--------



Užitkovost dcer: 12045 kgM 552 kgT 4.6%T 404 kgB 3.4%B

RIMBOT NXB-978

7HO16644 CLEAR-ECHO RIX RIMBOT-ET TR TP TM TC TY TV TL TD TE HH1T HH2T HH3T HH4T HH5T HH6T

RIX X SHELDON X TAHITI

Beta-casein: A2A2

Kappa-casein: BB

ročník 2022-04-17



Clear-Echo Rix Rimbot-ET

- ◆ V top 1 % pro DWP, TPI i NM
- ◆ Předpoklad výborných SB při vynikající produkci
- ◆ Outcrossový původ

TYP: 0.59 Index vemene: 0.72 Index Končetin: -0.51

GUSA-HA 4-26 82% Spol % pro typ
0 Dcer. 0 Stád

Ramec	Maly	Velky	0.30
Sirka tela	Uzka	Siroka	-0.74
Hloubka tela	Melka	Siroka	-0.16
Mlecný typ	Slaby	Vyrazny	1.95
Sirka zadi	Uzka	Siroka	-0.33
Sklon zádi	Zdvizena	Srazena	0.14
Postoj končetin	Strmy	Šavlovity	1.64
Zadní nohy odzadu	Kravsky	Rovny	-0.67
Pazneht	Plochy	Strmy	-0.82
Hodnota za končetiny	Nizka	Vysoka	-0.23
Upnutí předního vemene	Slabe	Pevne	0.63
Vyska vemene	Nizka	Vysoka	0.84
Zadní sirka vemene	Uzke	Siroke	1.18
Zavesny vaz	Slaby	Silny	0.64
Hloubka vemene	Hluboke	Melke	0.62
Přední struky	Od sebe	K sobe	0.14
Zadní struky	Od sebe	K sobe	0.12
Delka struku	Kratke	Dlouhe	-0.44

z TOP GT pro ČR

ZÁKLADNÍ CENA BEZ DPH: 650 SEX 1050

Dam: CLEAR-ECHO SHELDON 5118-ET EX-90
3-06 3X 365D 21260 kgM 4.3% 919 kgF 3.1% 653 kgP
MGD: CLEAR-ECHO TAHITI 4639-ET VG-86
3-03 3X 317D 14238 kgM 4.1% 584 kgF 3.1% 444 kgP

PRODUKCE GUSA 4-26

PHM Lbs	2161
PHB Lbs	63
PHB (%)	-0.03
PHT Lbs	96
PHT (%)	0.02
Spol. PH pro produkci%	92
Dcer	77
Stád	13

INDEXY CDCB/HA/Zoetis 4-26

TPI	3364
NMS	1046
FE (S)	324
DWPS	1092

ZNAKY WELLNESS Zoetis 4-26

Rezist(Lam)/spol. %	101/33
---------------------	--------

ZNAKY MANAGEMENTU CDCB Genomic 4-26

Somatické Buňky/spol. %	2.66/88
Rychlost Dojení/spol. %	7.12/66
Produkční Dlouhověkost/spol. %	4.5/83
Porody Po Bykovi/spol. %	1.1/98

RPH BŘEZOSTI ČR N1

JAL	97	370
KRÁVY	114	798
VLP	106	1168

PLODNOST DCER CDCB Genomic 4-26

DPR/spol. %	-2.3/79
CCR/spol. %	-0.7/80

PLODNOST BÝKA CDCB Genomic 4-26

Vlastní Plodnost Byka/spol. %	-1.0/90
-------------------------------	---------



Užitkovost dcer: 13211 kgM 607 kgT 4.6%T 450 kgB 3.4%B

SHEEPSTER NXB-971

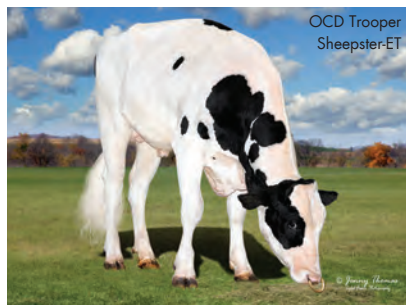
7HO16276 OCD TROOPER SHEEPSTER-ET TR TP TC TY TV TL TD TE HH1T HH2T HH3T HH4T HH5T HH6T

TROOPER X ACURA X RESOLVE

Beta-casein: A1A2

Kappa-casein: AA

ročník 2021-07-09



- ◆ V top 1 % pro všechny indexy
- ◆ Vynikající PHT + PHB
- ◆ Top otec býků a matek býků současnosti

TYP: 0.86 Index vemene: 0.39 Index Končetin: 0.57

GUSA-HA 4-26 98% Spol % pro typ
435 Dcer. 49 Stád

Ramec	Maly	Velky	-0.08
Sirka tela	Uzka	Siroka	-0.19
Hloubka tela	Melka	Siroka	-0.45
Mlecný typ	Slaby	Vyrazny	0.77
Sirka zadi	Uzka	Siroka	0.87
Sklon zádi	Zdvizena	Srazena	0.66
Postoj končetin	Strmy	Šavlovity	-0.75
Zadní nohy odzadu	Kravsky	Rovny	1.21
Pazneht	Plochy	Strmy	0.42
Hodnota za končetiny	Nizka	Vysoka	0.34
Upnutí předního vemene	Slabe	Pevne	0.35
Vyska vemene	Nizka	Vysoka	0.28
Zadní sirka vemene	Uzke	Siroke	1.22
Zavesny vaz	Slaby	Silny	0.24
Hloubka vemene	Hluboke	Melke	-0.13
Přední struky	Od sebe	K sobe	0.19
Zadní struky	Od sebe	K sobe	0.01
Delka struku	Kratke	Dlouhe	0.58



z TOP GT pro ČR

ZÁKLADNÍ CENA BEZ DPH: 1360 SEX 2000

Dam: OCD ACURA SOY 60075-ET EX-90

3-05 3X 301D 16583 kgM 4.3% 721 kgF 3.3% 551 kgP

MGD: OCD RESOLVE SOY 44814-ET VG-85

3-02 3X 316D 14016 kgM 3.9% 546 kgF 3.1% 437 kgP

PRODUKCE
IB/MACE-G 4-26

PHM Lbs	1359
PHB Lbs	67
PHB (%)	0.08
PHT Lbs	133
PHT (%)	0.28
Spol. PH pro produkci%	99
Dcer	2359
Stád	187

INDEXY
CDCB/HA/Zoetis 4-26

TPI	3480
NMS	1081
FE (S)	360
DWPS	1107

ZNAKY WELLNESS
Zoetis 4-26

Rezist(Lam)/spol.% 96/62

ZNAKY MANAGEMENTU
CDCB Genomic 4-26

Somatické Buňky/spol.%	2.83/98
Rychlost Dojení/spol.%	7.19/94
Produkční Dlouhověkost/spol.%	4.9/90
Porody Po Bykovi/spol.%	2.0/99

RPH BŘEZOSTI ČR N1

JAL	124	93
KRÁVY	107	438
VLP	115	531

PLODNOST DCER
CDCB Genomic 4-26

DPR/spol.%	-2.3/93
CCR/spol.%	-0.7/92

PLODNOST BÝKA
CDCB Genomic 4-26

Vlastní Plodnost Byka/spol.% -0.4/97



Užitkovost dcer: 12336 kgM 597 kgT 4.8%T 436 kgB 3.5%B

TROOPER NXB-709

14HO15179 PLAIN-KNOLL RENEGAD TROOPER TR TP TC TY TV TL TD TE HH1T HH2T HH3T HH4T HH5T HH6T

RENEGADE X LEGENDARY X JOSUPER

Beta-casein: A1A2

Kappa-casein: AB

ročník 2019-05-02

Plain-Knoll Renegad Trooper



- ◆ V top 1 % TPI, výborné kg T+B přes složky
- ◆ Dobrá vlastní plodnost dcer, ideální struky
- ◆ Výborný náběh dcer v ČR

TYP: 1.02 Index vemene: 0.62 Index Končetin: 1.57

GUSA-HA 4-26 99% Spol % pro typ
983 Dcer. 182 Stád

Ramec	Maly	Velky	0.41
Sirka tela	Uzka	Siroka	0.56
Hloubka tela	Melka	Siroka	0.00
Mlecný typ	Slaby	Vyrazny	-0.29
Sirka zadi	Uzka	Siroka	0.21
Sklon zádi	Zdvizena	Srazena	-0.86
Postoj končetin	Strmy	Šavlovity	0.33
Zadní nohy odzadu	Kravsky	Rovny	2.22
Pazneht	Plochy	Strmy	0.88
Hodnota za končetiny	Nizka	Vysoka	1.40
Upnutí předního vemene	Slabe	Pevne	1.09
Vyska vemene	Nizka	Vysoka	1.04
Zadní sirka vemene	Uzke	Siroke	0.86
Zavesny vaz	Slaby	Silny	0.12
Hloubka vemene	Hluboke	Melke	0.46
Přední struky	Od sebe	K sobe	-0.24
Zadní struky	Od sebe	K sobe	0.05
Delka struku	Kratke	Dlouhe	0.99

AcceleratedGenetics



z TOP GT pro ČR

ZÁKLADNÍ CENA BEZ DPH: 590 SEX 1070

Dam: PLAIN-KNOLL LEGNDRY 1551-ET VG-86

4-01 3X 305D 13952 kgM 5.0% 697 kgF 3.8% 526 kgP

MGD: PLAIN-KNOLL JOSUPER 794-ET VG-85

4-04 3X 365D 17663 kgM 4.1% 720 kgF 3.4% 599 kgP

PRODUKCE
IB/MACE-G 4-26

PHM Lbs	638
PHB Lbs	51
PHB (%)	0.11
PHT Lbs	90
PHT (%)	0.24
Spol. PH pro produkci%	99
Dcer	7303
Stád	722

INDEXY
CDCB/HA/Zoetis 4-26

TPI	3295
NMS	672
FE (S)	217
DWPS	810

ZNAKY WELLNESS
Zoetis 4-26

Rezist(Lam)/spol.% 102/90

ZNAKY MANAGEMENTU
CDCB Genomic 4-26

Somatické Buňky/spol.%	3.03/99
Rychlost Dojení/spol.%	7.22/99
Produkční Dlouhověkost/spol.%	3.7/97
Porody Po Bykovi/spol.%	1.7/99

RPH BŘEZOSTI ČR N1

JAL	110	768
KRÁVY	103	2983
VLP	106	3751

PLODNOST DCER
CDCB Genomic 4-26

DPR/spol.%	1.1/98
CCR/spol.%	2.5/98

PLODNOST BÝKA
CDCB Genomic 4-26

Vlastní Plodnost Byka/spol.% -1.3/99



Užitkovost dcer: 12301 kgM 559 kgT 4.5%T 421 kgB 3.4%B

UNDERTONE NBR-404

14HO16236 S-SI PAYLOAD UNDERTONE TR TP TC TY TV TL TD TE HH1T HH2T HH3T HH4T HH5T HH6T

PAYLOAD X BIGGELO X HODEDOE

Beta-casein: A1A2

Kappa-casein: AB

ročník 2021-10-18



- ◆ V top 1 % pro všechny indexy
- ◆ Vynikající PH pro kg T+B přes složky
- ◆ Snadno použitelný původ

TYP: -0.06 Index vemene: 0.44 Index Končetin: -0.60

GUSA-HA 4-26 87% Spol % pro typ
27 Dcer, 8 Stád

Ramec	Maly	Velky	-1.13
Sirka tela	Uzka	Siroka	-1.12
Hloubka tela	Melka	Siroka	-0.62
Mlecný typ	Slaby	Vyrazny	1.33
Sirka zadi	Uzka	Siroka	-0.08
Sklon zádi	Zdvizena	Srazena	0.79
Postoj končetin	Strmy	Šavlovity	1.47
Zadní nohy odzadu	Kravsky	Rovny	-0.97
Pazneht	Plochy	Strmy	-1.33
Hodnota za končetiny	Nizka	Vysoka	-0.64
Upnutí předního vemene	Slabe	Pevne	0.11
Vyska vemene	Nizka	Vysoka	0.42
Zadní sirka vemene	Uzke	Siroke	0.38
Zavesny vaz	Slaby	Silny	-0.12
Hloubka vemene	Hluboke	Melke	-0.14
Přední struky	Od sebe	K sobe	0.35
Zadní struky	Od sebe	K sobe	0.33
Delka struku	Kratke	Dlouhe	-0.50



z TOP GT pro ČR

ZÁKLADNÍ CENA BEZ DPH: 600 SEX 1050

Dam: S-SI BIGGELO 9502 11364-ET GP-82

5-01 3X 321D 16774 kgM 5.0% 843 kgF 3.6% 611 kgP

MGD: S-SI HODEDOE 7791 9502-ET

PRODUKCE GUSA 4-26

PHM Lbs	789
PHB Lbs	55
PHB (%)	0.11
PHT Lbs	111
PHT (%)	0.29
Spol. PH pro produkci%	94
Dcer	168
Stád	26

INDEXY CDCB/HA/Zoetis 4-26

TPI	3271
NMS	999
FE (S)	349
DWPS	909

ZNAKY WELLNESS Zoetis 4-26

Rezist(Lam)/spol.% 103/48

ZNAKY MANAGEMENTU CDCB Genomic 4-26

Somatické Buňky/spol.%	2.72/90
Rychlost Dojení/spol.%	7.01/72
Produkční Dlouhověkost/spol.%	2.9/86
Porody Po Bykovi/spol.%	1.2/96

RPH BŘEZOSTI ČR N1

JAL	102	11
KRÁVY	127	112
VLP	115	123

PLODNOST DCER CDCB Genomic 4-26

DPR/spol.%	-1.4/85
CCR/spol.%	-1.1/85

PLODNOST BÝKA CDCB Genomic 4-26

Vlastní Plodnost Byka/spol.% -0.3/82



Užitkovost dcer: 12291 kgM 591 kgT 4.8%T 432 kgB 3.5%B

VAN GOGH NXC-012

14HO15926 LEVEL-PLAIN TDG VAN GOGH-ET TR TP TC TY TV TL TD TE HH1T HH2T HH3T HH4T HH5T HH6T

TOP DOG X ACURA X ACHIEVER

Beta-casein: A2A2

Kappa-casein: AB

ročník 2021-03-15



- ◆ V top 1 % pro DWP a NM
- ◆ Výborná produkce
- ◆ Vynikající vlastní plodnost v ČR

TYP: -0.55 Index vemene: -0.31 Index Končetin: -1.40

GUSA-HA 4-26 98% Spol % pro typ
399 Dcer, 42 Stád

Ramec	Maly	Velky	-0.55
Sirka tela	Uzka	Siroka	-0.36
Hloubka tela	Melka	Siroka	-0.48
Mlecný typ	Slaby	Vyrazny	0.13
Sirka zadi	Uzka	Siroka	-0.01
Sklon zádi	Zdvizena	Srazena	0.68
Postoj končetin	Strmy	Šavlovity	-2.10
Zadní nohy odzadu	Kravsky	Rovny	-1.00
Pazneht	Plochy	Strmy	0.12
Hodnota za končetiny	Nizka	Vysoka	-1.53
Upnutí předního vemene	Slabe	Pevne	-0.47
Vyska vemene	Nizka	Vysoka	-0.16
Zadní sirka vemene	Uzke	Siroke	0.19
Zavesny vaz	Slaby	Silny	-0.54
Hloubka vemene	Hluboke	Melke	-1.01
Přední struky	Od sebe	K sobe	-0.27
Zadní struky	Od sebe	K sobe	-0.61
Delka struku	Kratke	Dlouhe	0.24



z TOP GT pro ČR

ZÁKLADNÍ CENA BEZ DPH: 550 SEX 900

Dam: LEVEL-PLAIN ACURA VENT-ET VG-88

3-06 2X 319D 19473 kgM 5.9% 1149 kgF 2.9% 574 kgP

MGD: LEVEL-PLAIN ACH VIBRANT-ET VG-86

2-00 3X 365D 15313 kgM 3.5% 542 kgF 3.0% 459 kgP

PRODUKCE GUSA 4-26

PHM Lbs	1265
PHB Lbs	46
PHB (%)	0.02
PHT Lbs	106
PHT (%)	0.19
Spol. PH pro produkci%	99
Dcer	3561
Stád	88

INDEXY CDCB/HA/Zoetis 4-26

TPI	3041
NMS	897
FE (S)	299
DWPS	1041

ZNAKY WELLNESS Zoetis 4-26

Rezist(Lam)/spol.% 97/80

ZNAKY MANAGEMENTU CDCB Genomic 4-26

Somatické Buňky/spol.%	2.74/99
Rychlost Dojení/spol.%	6.80/84
Produkční Dlouhověkost/spol.%	3.5/90
Porody Po Bykovi/spol.%	1.2/98

RPH BŘEZOSTI ČR N1

JAL	108	1094
KRÁVY	119	2911
VLP	114	4006

PLODNOST DCER CDCB Genomic 4-26

DPR/spol.%	-3.6/96
CCR/spol.%	-3.5/95

PLODNOST BÝKA CDCB Genomic 4-26

Vlastní Plodnost Byka/spol.% 0.3/95



Užitkovost dcer: 11568 kgM 552 kgT 4.8%T 409 kgB 3.5%B

Top DWP Proven Sires April 2026

	Name	CFP	Milk	SCS	PL	FI	SCE	UDC	WT\$	CW\$	DWP\$
1	RMD-DOTTERER BOLT ACTION-ET	150	782	2.71	2.6	0.4	1.1	1.68	162	72	1123
2	OCD TROOPER SHEEPSTER-ET	200	1359	2.83	4.9	-0.9	2	0.39	-80	41	1107
3	WELCOME TYLER 4828-ET	141	1309	2.93	5	1.5	1.3	-0.49	54	64	1105
4	PEAK ALTASAMSON-ET	179	1209	2.75	3.2	-0.4	1.4	-0.53	60	4	1080
5	PROGENESIS WOLFGANG-ET	110	68	2.82	3.7	1.8	1	0.29	206	94	1060
6	PEAK POWERSTAR-ET	133	935	2.75	4.5	1.3	1.5	0.15	131	55	1059
7	PEAK ALTAMAINSTREAM-ET	127	826	2.95	3.9	-0.7	1.6	-0.38	157	70	1044
8	LEVEL-PLAIN TDG VAN GOGH-ET	152	1265	2.74	3.5	-3.1	1.2	-0.31	68	82	1041
9	PEAK ALTAYOUBETCHA-ET	104	566	2.87	4.4	0.4	1.1	0.19	266	44	1027
10	PINE-TREE ORGANIC-ET	61	-87	2.66	7.2	3.2	1	0.08	269	39	1024
11	PEAK POWERHOUSE-ET	205	1937	3.06	2.7	-0.8	1.1	-0.08	-99	20	1014
12	PEAK HERTINGS-ET	117	1781	2.77	4.8	0.5	0.8	0.43	82	63	1008
13	OCD DRIVE FELIX-ET	124	750	2.77	4.4	2	1.5	0.87	82	43	976
14	PROGENESIS FORWARD-ET	122	852	2.83	4.2	1.6	0.9	0.09	59	43	971
15	S-S-I HD FLOYD RICHE-ET	128	628	2.72	2.7	-0.9	1.5	1.06	154	51	933
16	OCD GAMEDAY FRAMPTON-ET	133	1119	2.73	2.9	-0.5	1.6	1.07	106	27	928
17	PLAIN-KNOLL CRUSHER-ET	159	191	2.89	4.1	-0.4	1.5	-0.66	-46	36	927
18	T-SPRUCE S-S-I BEETHOVEN-ET	145	1185	2.69	2.5	-2.5	1.9	0.31	85	24	917
19	S-S-I PAYLOAD UNDERTONE	166	789	2.72	2.9	-0.8	1.2	0.44	-52	4	909
20	PROGENESIS MONTEVERDI-ET	145	1355	2.86	2.8	-0.3	1	0.43	-70	62	901
21	OCD DELUXE T REX-ET	138	738	2.73	3.3	0.9	1.5	0.72	93	-16	900
22	PEN-COL ZAYLO-ET	86	402	2.75	4.2	2.3	0.9	0.85	92	85	896
23	VELTHUIS EVENT-ET	139	1280	2.59	3.7	0.9	1.3	0.66	75	-32	867
24	PEAK ALTAZEMINI-ET	147	1165	2.85	2.1	0	1.2	-0.13	-75	85	865
	PEAK MOONRISE-ET	115	233	2.79	3.7	-1.3	1.5	0.18	138	23	865
26	SANDY-VALLEY TAOS EAST-ET	130	1827	2.91	3	-1.9	1.1	0.78	-28	42	860
27	PLAIN-KNOLL DRIVE DRAFT-ET	143	1181	3	3.5	2	1	0.07	-127	38	825
28	TERRA-CALROY ZURI-ET	156	854	2.97	1.5	0.8	1.3	0.85	-80	62	824
29	FLY-HIGHER HUCK-ET	139	1933	2.92	3.2	0.3	1.3	0.85	-48	40	820
	KINGS-RANSOM R DYNORAMA-ET	139	419	2.95	1.5	0.5	1.7	-0.29	-1	66	820
31	PINE-TREE MIRRORIMAGE-ET	151	724	2.93	1.3	-0.4	1.6	-0.29	-59	39	816
32	PLAIN-KNOLL RENEGAD TROOPER	141	638	3.03	3.7	1.8	1.7	0.62	-42	38	810
33	T-SPRUCE SSI REGA ROSADO-ET	93	864	2.6	3.6	0.9	1	1	156	21	807
34	BADGER S-S-I ZAPPA-ET	112	945	2.66	3.8	1.1	1.6	0.76	17	52	801
35	TRIFECTA NOVELTY-ET	127	1131	2.8	2.9	1.4	1.2	0.27	-91	28	800
36	MATCREST RIVETING GORDY-ET	108	967	2.79	3.2	-0.3	1.3	0.05	20	30	799
37	PEAK SCOTUS-ET	129	761	2.89	2.9	-1	1.2	0.38	-58	12	798
38	PROGENESIS MAASTRICHT-ET	96	315	2.72	4.1	0.1	1.2	1.33	217	-57	793
39	PROGENESIS SEQUENCE-ET	114	638	3	2.2	-1.5	1.1	0.47	58	9	779
40	PEAK ALTAKEVLOW-ET	184	916	2.89	0.3	-1.2	1	-0.31	-122	-52	769
41	PEAK RAYSHEN-ET	154	799	2.87	-0.6	-3.1	1.1	-0.67	-24	51	765
	WINSTAR ALTAPLAYBONUS-ET	102	1152	2.96	3.6	0.7	1.1	-0.03	38	65	765
43	LARS-ACRES SSI GD RAITON-ET	109	1018	2.63	2.8	-0.2	1.7	0.62	201	11	763
	PEAK ACHIEVE-ET	117	1034	2.7	3.9	1	1.6	0.93	101	6	763
45	PEAK TAKEOVER-ET	112	1015	2.51	3.2	2.3	0.9	-0.17	-12	-34	755
46	PEAK PERSEVERANCE-ET	142	1609	2.9	1.5	-3.1	1.1	-1.39	-154	76	751
47	OCD PERFECT FIGARO-ET	119	1124	2.93	1.4	0	1.4	1.51	108	43	737
	OCD SUPERB-ET	103	811	2.78	1.9	0.6	1.4	1.2	142	18	737
49	PEAK ALTADOBBY-ET	94	1671	2.72	3.5	1.3	1	0.5	6	41	730
50	PROGENESIS PERKY	115	99	2.69	3.7	0.1	1.7	1.27	41	54	727

Top NM\$ Proven Sires April 2026

	Name	CFP	Milk	FE	SCS	PL	LIV	FI	PTAT	UDC	FLC	BWC	NM\$
1	SDG-PH DELUX DOMINANCE-ET	199	1303	384	3.07	3.5	-0.2	1.6	0.07	-0.39	-0.59	-0.80	1127
2	STGEN COWEN THORSON-ET	207	1314	401	3.20	3.1	-0.3	-0.4	-1.06	-0.64	-2.75	-1.31	1112
3	SDG CAP GARZA-ET	190	1369	380	2.81	2.8	0.4	-1.2	0.03	0.68	-0.13	-1.75	1103
4	OCD TROOPER SHEEPSTER-ET	200	1359	360	2.83	4.9	0.6	-0.9	0.86	0.39	0.57	-0.41	1081
5	GENOSOURCE CAPTAIN-ET	181	1789	361	3.06	3.6	-0.6	-0.4	0.33	0.76	-0.22	-2.12	1044
6	PEAK POWERHOUSE-ET	205	1937	375	3.06	2.7	-0.1	-0.8	0.09	-0.08	-0.63	-0.33	1029
7	DENOVO 2776 LEEDS-ET	147	2187	327	2.89	3.8	1.3	-0.9	-1.08	-1.20	-0.72	-2.04	1002
8	S-S-I PAYLOAD UNDERTONE	166	789	349	2.72	2.9	0.0	-0.8	-0.06	0.44	-0.60	-1.75	999
9	PINE-TREE GS CAPN VITO-ET	148	910	314	2.91	3.9	2.4	-0.7	-0.44	-0.11	-0.24	-1.80	995
10	WELCOME TYLER 4828-ET	141	1309	279	2.93	5.0	3.6	1.5	-0.27	-0.49	-1.05	-1.12	980
11	PLAIN-KNOLL CRUSHER-ET	159	191	299	2.89	4.1	3.3	-0.4	-0.02	-0.66	-0.50	-0.09	940
12	PROGENESIS FORWARD-ET	122	852	269	2.83	4.2	2.5	1.6	-0.62	0.09	-0.83	-1.70	929
13	LA-CA-DE-LE MONTANA-ET	153	1816	314	2.91	2.8	-1.0	-0.7	0.61	0.34	0.00	-1.28	928
14	PEAK ALTASAMSON-ET	179	1209	330	2.75	3.2	-1.2	-0.4	0.00	-0.53	-0.89	-0.11	926
	GENOSOURCE BROCKINGTON-ET	147	1094	306	2.97	3.0	0.3	0.5	0.29	1.09	-0.19	-1.88	926
16	T-SPRUCE GS CPN PIPELINE-ET	173	2249	330	3.03	2.4	-0.6	-0.4	0.23	-0.21	-0.90	-1.20	911
17	PEAK MASTERPIECE-ET	176	797	324	2.80	2.7	-2.8	0.4	0.21	0.46	-0.76	-0.27	907
18	DENOVO 3756 CASCADE-ET	152	1404	305	2.84	3.0	1.4	-1.2	-0.22	0.37	-1.12	-1.32	900
19	PEAK ALTAMAINSTREAM-ET	127	826	285	2.95	3.9	1.6	-0.7	-0.17	-0.38	0.27	-1.22	899
20	LEVEL-PLAIN TDG VAN GOGH-ET	152	1265	299	2.74	3.5	1.7	-3.1	-0.55	-0.31	-1.40	-0.49	897
21	SDG CAP DIGGORY-ET	152	1760	314	2.96	2.8	-1.0	-1.5	0.76	1.02	0.18	-1.92	895
	DENOVO 17626 BENEFIT-ET	152	632	286	2.94	3.5	2.5	-1.2	-0.14	0.02	0.62	-1.20	895
23	OCD DRIVE FELIX-ET	124	750	250	2.77	4.4	3.9	2.0	0.39	0.87	-1.05	-0.92	894
24	WINSTAR OPERATIVE-ET	145	1160	300	2.90	3.3	-0.2	0.2	0.16	-0.20	-0.53	-2.08	887
25	GENOSOURCE CAPN RAMBLE-ET	155	1684	316	2.99	2.8	-2.1	-1.0	0.18	0.66	0.20	-1.36	876
26	C-HAVEN POSITIVE DELUXE-ET	187	1649	330	3.05	1.5	-2.2	-1.7	0.95	0.40	0.12	0.50	872
27	PLAIN-KNOLL DRIVE DRAFT-ET	143	1181	273	3.00	3.5	2.6	2.0	-0.28	0.07	-0.62	-0.53	870
28	STGEN CAP RIVERA-ET	149	470	274	2.84	3.1	2.0	0.5	-0.47	0.47	0.14	-0.61	868
29	PEAK POWERSTAR-ET	133	935	253	2.75	4.5	1.5	1.3	0.67	0.15	0.28	0.52	865
30	STGEN JULIUS-ET	168	1745	317	3.06	2.5	-1.4	-1.3	0.76	0.30	0.05	-0.91	862
31	DENOVO 17907 INNOVATION-ET	173	2114	318	2.97	2.4	-1.2	-2.6	0.12	0.22	-0.09	-0.45	859
32	PEAK OLYMPUS-ET	124	-52	259	2.68	4.1	1.2	0.4	-0.15	-0.07	-0.72	-1.35	856
33	TRIFECTA NOVELTY-ET	127	1131	265	2.80	2.9	1.5	1.4	-0.19	0.27	-1.37	-0.99	854
34	GENOSOURCE MOTIVE-ET	127	787	263	2.90	3.9	0.3	1.2	-0.14	0.29	0.60	-1.26	853
35	PINE-TREE ADVENTURE-ET	145	978	291	2.94	2.8	0.5	-1.6	-0.06	-0.12	-0.04	-0.73	852
36	GENOSOURCE CAP LEVOY-ET	146	894	293	3.05	2.6	0.5	-1.1	0.27	0.56	-0.79	-1.52	850
	PEAK ALTAKEVLOW-ET	184	916	357	2.89	0.3	-3.8	-1.2	-0.43	-0.31	-1.29	-1.15	850
38	BOMAZ HEISMAN-ET	130	336	289	3.03	2.5	1.1	-0.5	0.47	0.46	0.55	-2.33	849
39	PROGENESIS MONTEVERDI-ET	145	1355	275	2.86	2.8	1.0	-0.3	0.17	0.43	-1.01	-0.65	848
40	GENOSOURCE CAP MAD MAX-ET	141	1379	286	2.98	3.3	-0.8	-0.1	0.34	0.61	0.31	-1.74	844
41	DELICIOUS CAPN DUBLIN-ET	139	1743	285	2.95	3.2	0.1	-1.5	0.62	0.83	0.43	-1.07	838
42	PINE-TREE CAPN ELEMENT-ET	155	955	302	3.06	2.3	-1.3	0.6	0.05	0.49	-0.27	-1.07	837
43	PINE-TREE GS GAMBINO-ET	136	1053	265	3.09	3.1	2.4	1.2	0.25	0.49	-0.15	-1.52	835
44	FB 7683 BILLY ALONSO-ET	137	853	279	3.08	3.0	0.7	-0.4	-0.64	-0.31	-0.44	-0.54	831
45	PEAK SCOTUS-ET	129	761	268	2.89	2.9	1.6	-1.0	-0.45	0.38	-0.15	-1.08	830
46	PEAK HERLINGS-ET	117	1781	224	2.77	4.8	2.6	0.5	-0.17	0.43	-0.50	-0.46	826
47	PEAK ALTAZEMINI-ET	147	1165	282	2.85	2.1	1.0	0.0	0.48	-0.13	-0.31	0.20	825
48	STGEN GOLDSMITH-ET	128	1226	272	2.98	3.3	-0.7	0.2	-0.15	0.43	0.12	-2.34	821
49	PEAK ALTABARGIN-ET	118	1005	250	2.74	3.6	3.8	-0.5	-1.19	-1.43	-1.26	-1.45	817
50	GENOSOURCE BRONX-ET	115	1234	244	2.97	4.3	1.7	0.7	-0.17	0.38	0.29	-1.95	816

Top TPI Proven Sires April 2026

	Name	CFP	Milk	FE	SCS	PL	LIV	FI	PTAT	UDC	FLC	BWC	TPI
1	OCD TROOPER SHEEPSTER-ET	200	1359	360	2.83	4.9	0.6	-0.9	0.86	0.39	0.57	-0.41	3480
2	PEAK POWERHOUSE-ET	205	1937	375	3.06	2.7	-0.1	-0.8	0.09	-0.08	-0.63	-0.33	3448
3	SDG-PH DELUX DOMINANCE-ET	199	1303	384	3.07	3.5	-0.2	1.6	0.07	-0.39	-0.59	-0.80	3437
4	GENOSOURCE CAPTAIN-ET	181	1789	361	3.06	3.6	-0.6	-0.4	0.33	0.76	-0.22	-2.12	3356
5	TERRA-CALROY ZURI-ET	156	854	293	2.97	1.5	-2.4	0.8	1.81	0.85	1.08	-0.26	3355
6	SDG CAP GARZA-ET	190	1369	380	2.81	2.8	0.4	-1.2	0.03	0.68	-0.13	-1.75	3339
7	RMD-DOTTERER BOLT ACTION-ET	150	782	277	2.71	2.6	-2.9	0.4	1.18	1.68	0.28	-0.48	3322
8	COOKIECUTTER HORSESHOE-ET	169	2201	298	2.94	0.5	-1.8	-1.1	1.37	0.51	0.11	-0.39	3306
9	PEAK POWERSTAR-ET	133	935	253	2.75	4.5	1.5	1.3	0.67	0.15	0.28	0.52	3299
10	PEAK ALTASAMSON-ET	179	1209	330	2.75	3.2	-1.2	-0.4	0.00	-0.53	-0.89	-0.11	3298
11	PLAIN-KNOLL RENEGAD TROOPER	141	638	217	3.03	3.7	-0.8	1.8	1.02	0.62	1.57	0.67	3295
12	C-HAVEN POSITIVE DELUXE-ET	187	1649	330	3.05	1.5	-2.2	-1.7	0.95	0.40	0.12	0.50	3279
13	VELTHUIS EVENT-ET	139	1280	242	2.59	3.7	0.7	0.9	0.37	0.66	-0.49	0.08	3273
14	S-S-I PAYLOAD UNDERTONE	166	789	349	2.72	2.9	0.0	-0.8	-0.06	0.44	-0.60	-1.75	3271
15	GENOSOURCE BROCKINGTON-ET	147	1094	306	2.97	3.0	0.3	0.5	0.29	1.09	-0.19	-1.88	3261
16	GENOSOURCE CAPN MIGUEL-ET	141	1301	265	3.05	2.2	-1.6	0.3	0.66	1.05	1.16	-0.29	3260
17	PEAK ALTAZEMINI-ET	147	1165	282	2.85	2.1	1.0	0.0	0.48	-0.13	-0.31	0.20	3257
	PLAIN-KNOLL DRIVE DRAFT-ET	143	1181	273	3.00	3.5	2.6	2.0	-0.28	0.07	-0.62	-0.53	3257
19	OCD DRIVE FELIX-ET	124	750	250	2.77	4.4	3.9	2.0	0.39	0.87	-1.05	-0.92	3252
20	PEAK LAVEZZI-ET	143	1286	272	2.96	1.7	-0.7	-0.4	0.95	0.69	0.41	-0.13	3243
21	STGEN DUBAI ON-DUTY-ET	83	508	163	3.01	3.0	1.1	3.8	1.86	2.14	-0.51	-0.04	3242
22	FLY-HIGHER HUCK-ET	139	1933	235	2.92	3.2	-0.7	0.3	0.94	0.85	-0.54	0.07	3241
23	STGEN JULIUS-ET	168	1745	317	3.06	2.5	-1.4	-1.3	0.76	0.30	0.05	-0.91	3239
24	STGEN COWEN THORSON-ET	207	1314	401	3.20	3.1	-0.3	-0.4	-1.06	-0.64	-2.75	-1.31	3238
	T-SPRUCE GS CPN PIPELINE-ET	173	2249	330	3.03	2.4	-0.6	-0.4	0.23	-0.21	-0.90	-1.20	3238
26	AURORA TYROL-ET	114	950	173	2.96	3.0	-1.6	1.7	1.57	0.65	1.28	1.81	3237
27	LA-CA-DE-LE MONTANA-ET	153	1816	314	2.91	2.8	-1.0	-0.7	0.61	0.34	0.00	-1.28	3234
28	DENOVO 3754 ALMIGHTY-ET	141	1074	263	2.85	2.8	1.1	0.2	0.38	0.47	-0.29	0.19	3233
	PINE-TREE CAPN ELEMENT-ET	155	955	302	3.06	2.3	-1.3	0.6	0.05	0.49	-0.27	-1.07	3233
30	PLAIN-KNOLL PEAK ARTEMIS-ET	134	1344	268	2.95	2.7	-0.7	0.7	0.53	0.60	0.61	-0.49	3230
31	PINE-TREE GS GAMBINO-ET	136	1053	265	3.09	3.1	2.4	1.2	0.25	0.49	-0.15	-1.52	3225
32	WELCOME MNSHN HUHON-ET	110	1322	200	2.73	2.6	-1.8	1.3	1.30	0.93	0.04	0.06	3216
33	WELCOME TYLER 4828-ET	141	1309	279	2.93	5.0	3.6	1.5	-0.27	-0.49	-1.05	-1.12	3215
34	OCD DELUXE T REX-ET	138	738	227	2.73	3.3	0.0	0.9	0.44	0.72	-0.72	0.41	3213
35	OCD GAMEDAY FRAMPTON-ET	133	1119	244	2.73	2.9	0.6	-0.5	1.01	1.07	-0.30	-0.37	3212
36	OCD PARFECT FIGARO-ET	119	1124	207	2.93	1.4	-3.0	0.0	1.92	1.51	1.76	0.66	3209
	SDG CAP DIGGORY-ET	152	1760	314	2.96	2.8	-1.0	-1.5	0.76	1.02	0.18	-1.92	3209
38	DELICIOUS CAPN DUBLIN-ET	139	1743	285	2.95	3.2	0.1	-1.5	0.62	0.83	0.43	-1.07	3208
	GENOSOURCE CAPN RAMBLE-ET	155	1684	316	2.99	2.8	-2.1	-1.0	0.18	0.66	0.20	-1.36	3208
40	DELICIOUS H-NOON TAMPA-ET	94	1970	194	2.97	4.3	1.7	3.5	0.08	0.27	0.67	-1.11	3206
41	PROGENESIS MONTEVERDI-ET	145	1355	275	2.86	2.8	1.0	-0.3	0.17	0.43	-1.01	-0.65	3205
42	FLY-HIGHER SUGARHIGH-ET	111	1532	203	2.82	2.8	0.8	0.1	1.35	1.55	-0.09	-0.02	3204
43	STGEN CAPTN PENZA-ET	131	923	242	2.98	1.9	-0.4	1.2	0.93	0.86	-0.06	0.13	3200
44	GENOSOURCE CAP WINSTON-ET	99	945	209	2.77	4.2	1.0	1.5	0.99	1.41	-0.10	-1.03	3199
45	AOT PARFECT HARMONY-ET	133	1468	227	2.95	0.3	-5.3	-1.6	2.16	1.70	1.26	0.55	3197
46	DENOVO 3756 CASCADE-ET	152	1404	305	2.84	3.0	1.4	-1.2	-0.22	0.37	-1.12	-1.32	3195
47	PROGENESIS PERKY	115	99	204	2.69	3.7	0.9	0.1	1.41	1.27	0.25	0.48	3192
48	BADGER S-S-I ZAPPA-ET	112	945	182	2.66	3.8	0.6	1.1	0.85	0.76	0.69	0.23	3191
	PEAK HERLINGS-ET	117	1781	224	2.77	4.8	2.6	0.5	-0.17	0.43	-0.50	-0.46	3191
	STGEN CAP VOLOS-ET	128	984	260	2.90	3.5	0.4	0.6	0.50	0.18	-0.31	-1.26	3191

SLOŽENÍ HLAVNÍCH INDEXŮ USA – SRPEN 2025

VLASTNOST ŠLECHTĚNÍ	Index TPI	Index NM	Index DWP	Index HHP
PHM	0%	3%	1%	0%
Tuk + Bílkovina	44%	45%	35%	49%
Mastitis, somatické buňky	5%	3%	14%	13%
Plodnost dcer	13%	5%	10%	12%
Ostatní vlastnosti zdraví	9%	20%	21%	9%
Vlastnosti snadného otelení	2%	3%	1%	0%
Zdraví mléčných telat	0%	1%	7%	0%
Exteriér celkově	25%	2%	0%	12%
Rámec / konverze krmiva	-2%	-18%	-11%	-5%

INTENZITA SELEKCE NA CELOŽIVOTNÍ PRODUKCI

PROVĚŘENÍ

TESTANTI

UPDATE

Crusher – top 10 (přes CRV)
Van Gogh – top 11
Lionel – top 49
Cumulus – top 50
Riche



Noni*23 – 1035
Independant*23 - 935
Endear *22 – 934
Rimbot *22 – 923
Howitzer*21 - 900

INDEX SELECT SIRES
Sheepster – top 1
Boatshow – cca top 2
Undertone – top 4
Crusher – top 10 (přes CRV)
Cumulus – top 13
Trooper – top 18



Foonburton*23 - 1128
Commander*23 – 1074
Noni*23 - 1043
Independant*23 – 1017
Endear*22 - 976
Howitzer *21 – 924
Rimbot*22 - 913

Sheepster – top 1
Van Gogh – top 4
Riche – top 8
Crusher – top 9 (přes CRV)
Boatshow – cca top 13
Mimic – cca top 14
Undertone – top 14



Noni*23 – 1234
Foonburton*23 - 1172
Independant*23 - 1167
Endear*22 - 976
Commander*23 – 1057
PBJ*21 – 1006
Rimbot*22 - 1006

BOLDNESS NXC-



250HO17346 BEYOND FELIX BOLDNESS-ET TR TP TM TC TY TV TL TD TE HH1T HH2T HH3T HH4T HH5T HH6T

FELIX X DELUXE X BIGGELO

Beta-casein: **A2A2**

Kappa-casein: **BB**

ročník 2023-07-16



Dam: AOT Deluxe Hi-Lighted-ET

- ◆ V top 1 % pro DWP, NM i TPI
- ◆ Výborné SB, vemeno, rezistence k laminitidě
- ◆ Výborná vlastní plodnost v USA

TYP: 1.41 Index vemene: 1.57 Index Končetin: -0.29

GUSA-HA 4-26 81% Spol % pro typ
0 Dcer. 0 Stád

Ramec	Maly	Velky	0.26
Sirka tela	Uzka	Siroka	0.08
Hloubka tela	Melka	Siroka	0.13
Mlecný typ	Slaby	Vyrazny	1.15
Sirka zadi	Uzka	Siroka	0.83
Sklon zádi	Zdvizena	Srazena	-0.97
Postoj končetin	Strmy	Šavlovity	1.99
Zadni nohy odzadu	Kravsky	Rovny	-0.89
Pazneht	Plochy	Strmy	-0.40
Hodnota za končetiny	Nizka	Vysoka	0.10
Upnutí predního vemene	Slabe	Pevne	1.83
Vyska vemene	Nizka	Vysoka	1.92
Zadni sirka vemene	Uzke	Siroke	2.02
Zavesny vaz	Slaby	Silny	0.43
Hloubka vemene	Hluboke	Melke	1.28
Predni struky	Od sebe	K sobe	0.05
Zadni struky	Od sebe	K sobe	0.11
Delka struku	Kratke	Dlouhe	0.24

z TOP GT pro ČR

ZÁKLADNÍ CENA BEZ DPH: **590** SEX 1050

Dam: AOT DELUXE HI-LIGHTED-ET EX-91

3-01 3X 365D 18434 kgM 5.4% 999 kgF 3.2% 597 kgP

MGD: AOT BIGGELO HASKEL2-ET EX-92

4-03 3X 327D 14751 kgM 5.2% 760 kgF 3.5% 522 kgP

PRODUKCE GUSA 4-26

PHM Lbs	641
PHB Lbs	44
PHB (%)	0.09
PHT Lbs	105
PHT (%)	0.29
Spol. PH pro produkci%	82
Dcer	0
Stád	0

INDEXY CDCB/HA/Zoetis 4-26

TPI	3423
NMS	961
FE (S)	280
DWPS	1091

ZNAKY WELLNESS Zoetis 4-26

Rezist(Lam)/spol.% 107/41

ZNAKY MANAGEMENTU CDCB Genomic 4-26

Somatické Buňky/spol.%	2.69/80
Rychlost Dojení/spol.%	6.95/64
Produkční Dlouhověkost/spol.%	4.5/77
Porody Po Bykovi/spol.%	1.3/89

RPH BŘEZOSTI ČR N1

JAL	n/a	n/a
KRÁVY	n/a	n/a
VLP	n/a	n/a

PLODNOST DCER CDCB Genomic 4-26

DPR/spol.%	0.6/77
CCR/spol.%	1.4/77

PLODNOST BÝKA CDCB Genomic 4-26

Vlastní Plodnost Byka/spol.% 2.4/92



COMMANDER NXC-134

7HO17686 PLAIN-KNOLL S COMMANDER-ET TR TP TM TC TY TV TL TD TE HH1T HH2T HH3T HH4T HH5T HH6T

SHEEPSTER X ELON X ACURA

Beta-casein: **A2A2**

Kappa-casein: **AA**

ročník 2023-12-20



Plain-Knoll S Commander-ET

- ◆ Top 1 syn Sheepstera v T+B v nabídce WWS
- ◆ Předpoklad vynikající produkce před PHM
- ◆ Nejlepší býk v NM v naší nabídce

TYP: 0.24 Index vemene: 0.24 Index Končetin: 0.21

GUSA-HA 4-26 80% Spol % pro typ
0 Dcer. 0 Stád

Ramec	Maly	Velky	-0.93
Sirka tela	Uzka	Siroka	-1.06
Hloubka tela	Melka	Siroka	-0.83
Mlecný typ	Slaby	Vyrazny	1.22
Sirka zadi	Uzka	Siroka	-0.03
Sklon zádi	Zdvizena	Srazena	-0.30
Postoj končetin	Strmy	Šavlovity	-0.13
Zadni nohy odzadu	Kravsky	Rovny	0.22
Pazneht	Plochy	Strmy	-0.52
Hodnota za končetiny	Nizka	Vysoka	-0.03
Upnutí predního vemene	Slabe	Pevne	-0.61
Vyska vemene	Nizka	Vysoka	1.03
Zadni sirka vemene	Uzke	Siroke	1.35
Zavesny vaz	Slaby	Silny	-0.35
Hloubka vemene	Hluboke	Melke	-1.18
Predni struky	Od sebe	K sobe	-0.71
Zadni struky	Od sebe	K sobe	-0.76
Delka struku	Kratke	Dlouhe	0.76

z TOP GT pro ČR

ZÁKLADNÍ CENA BEZ DPH: **780** SEX 1300

Dam: PLAIN-KNOLL ELON 3952

MGD: PLAIN-KNOLL 3137 VG-86

4-04 3X 292D 14737 kgM 3.9% 573 kgF 3.3% 493 kgP

PRODUKCE GUSA 4-26

PHM Lbs	2023
PHB Lbs	76
PHB (%)	0.03
PHT Lbs	126
PHT (%)	0.15
Spol. PH pro produkci%	82
Dcer	0
Stád	0

INDEXY CDCB/HA/Zoetis 4-26

TPI	3457
NMS	1140
FE (S)	407
DWPS	1109

ZNAKY WELLNESS Zoetis 4-26

Rezist(Lam)/spol.% 102/29

ZNAKY MANAGEMENTU CDCB Genomic 4-26

Somatické Buňky/spol.%	3.02/79
Rychlost Dojení/spol.%	7.26/68
Produkční Dlouhověkost/spol.%	3.5/77
Porody Po Bykovi/spol.%	1.7/73

RPH BŘEZOSTI ČR N1

JAL	118	32
KRÁVY	89	68
VLP	104	100

PLODNOST DCER CDCB Genomic 4-26

DPR/spol.%	-1.8/77
CCR/spol.%	0.2/77

PLODNOST BÝKA CDCB Genomic 4-26

Vlastní Plodnost Byka/spol.% -0.2/44



DAY TRIP NXG-163

14HO17216 BADGER SIEMERS DAY TRIP-ET TR TP TM TC TY TV TL TD TE HH1T HH2T HH3T HH4T HH5T HH6T

SHEEPSTER X UPSIDE X BIG DOLLARS

Beta-casein: A1A1

Kappa-casein: AB

ročník 2023-05-29



- ◆ Top 2 testant USA v DWP
- ◆ V top 1 % pro TPI i NM
- ◆ Dobrá PH pro SB a top v rezistenci k laminitidě

TYP: -0.37 Index vemene: 0.19 Index Končetin: 0.00

GUSA-HA 4-26 81% Spol % pro typ
0 Dcer. 0 Stád

Ramec	Maly	Velky	-1.21
Sirka tela	Uzka	Siroka	-1.26
Hloubka tela	Melka	Siroka	-1.53
Mlecný typ	Slaby	Vyrazny	-0.01
Sirka zadi	Uzka	Siroka	-0.17
Sklon zádi	Zdvizena	Srazena	1.31
Postoj končetin	Strmy	Šavlovity	-0.22
Zadní nohy odzadu	Kravsky	Rovny	-0.12
Pazneht	Plochy	Strmy	-0.58
Hodnota za končetiny	Nizka	Vysoka	-0.26
Upnutí předního vemene	Slabe	Pevne	-0.32
Vyska vemene	Nizka	Vysoka	0.15
Zadní sirka vemene	Uzke	Siroke	0.47
Zavesny vaz	Slaby	Silny	-0.11
Hloubka vemene	Hluboke	Melke	-0.59
Přední struky	Od sebe	K sobe	-0.33
Zadní struky	Od sebe	K sobe	-0.19
Delka struku	Kratke	Dlouhe	0.10



z TOP GT pro ČR

ZÁKLADNÍ CENA BEZ DPH: **600** SEX 1050

Dam: BADGER SSI UPSIDE 17915-ET

2-01 3X 305D 12034 kgM 5.2% 622 kgF 3.3% 394 kgP

MGD: RMD-DOTTERER SSI 16423-ET G-77

PRODUKCE GUSA 4-26

PHM Lbs	1343
PHB Lbs	50
PHB (%)	0.02
PHT Lbs	111
PHT (%)	0.20
Spol. PH pro produkci%	82
Dcer	0
Stád	0

INDEXY CDCB/HA/Zoetis 4-26

TPI	3345
NMS	1080
FE (S)	309
DWPS	1425

ZNAKY WELLNESS Zoetis 4-26

Rezist(Lam)/spol.% 107/32

ZNAKY MANAGEMENTU CDCB Genomic 4-26

Somatické Buňky/spol.%	2.76/79
Rychlost Dojení/spol.%	7.19/67
Produkční Dlouhověkost/spol.%	6.1/77
Porody Po Bykovi/spol.%	1.0/91

RPH BŘEZOSTI ČR N1

JAL	n/a	n/a
KRÁVY	n/a	n/a
VLP	n/a	n/a

PLODNOST DCER CDCB Genomic 4-26

DPR/spol.%	-0.4/78
CCR/spol.%	1.2/77

PLODNOST BÝKA CDCB Genomic 4-26

Vlastní Plodnost Byka/spol.% 0.3/90



ENDEAR NBR-403

14HO16673 SANDY-VALLEY ENDEAR-ET TR TP TM TC TY TV TL TD TE HH5C HH6C HH1T HH2T HH3T HH4T

MONTEVERDI X ZASBERILLA X REASON

Beta-casein: A1A2

Kappa-casein: AB

ročník 2022-04-26



- ◆ V top 1 % pro všechny indexy
- ◆ Předpoklad výborných SB
- ◆ Snadno použitelný původ

TYP: 0.22 Index vemene: 0.39 Index Končetin: -0.75

GUSA-HA 4-26 82% Spol % pro typ
0 Dcer. 0 Stád

Ramec	Maly	Velky	0.15
Sirka tela	Uzka	Siroka	-0.57
Hloubka tela	Melka	Siroka	-0.56
Mlecný typ	Slaby	Vyrazny	0.28
Sirka zadi	Uzka	Siroka	-0.14
Sklon zádi	Zdvizena	Srazena	0.63
Postoj končetin	Strmy	Šavlovity	-1.03
Zadní nohy odzadu	Kravsky	Rovny	-0.96
Pazneht	Plochy	Strmy	0.09
Hodnota za končetiny	Nizka	Vysoka	-0.59
Upnutí předního vemene	Slabe	Pevne	1.21
Vyska vemene	Nizka	Vysoka	0.26
Zadní sirka vemene	Uzke	Siroke	0.39
Zavesny vaz	Slaby	Silny	-0.68
Hloubka vemene	Hluboke	Melke	0.92
Přední struky	Od sebe	K sobe	-0.23
Zadní struky	Od sebe	K sobe	-0.84
Delka struku	Kratke	Dlouhe	-0.70



z TOP GT pro ČR

ZÁKLADNÍ CENA BEZ DPH: **550** SEX 950

Dam: SANDY-VALLEY EVERYSECOND-ET VG-85

2-01 3X 365D 12905 kgM 5.4% 692 kgF 3.9% 508 kgP

MGD: SANDY-VALLEY EVERYREASON-ET EX-90

6-03 3X 365D 21487 kgM 4.5% 971 kgF 3.3% 703 kgP

PRODUKCE GUSA 4-26

PHM Lbs	743
PHB Lbs	52
PHB (%)	0.10
PHT Lbs	105
PHT (%)	0.27
Spol. PH pro produkci%	82
Dcer	0
Stád	0

INDEXY CDCB/HA/Zoetis 4-26

TPI	3283
NMS	966
FE (S)	312
DWPS	1111

ZNAKY WELLNESS Zoetis 4-26

Rezist(Lam)/spol.% 101/48

ZNAKY MANAGEMENTU CDCB Genomic 4-26

Somatické Buňky/spol.%	2.65/79
Rychlost Dojení/spol.%	6.96/66
Produkční Dlouhověkost/spol.%	3.5/78
Porody Po Bykovi/spol.%	1.2/96

RPH BŘEZOSTI ČR N1

JAL	107	19
KRÁVY	117	53
VLP	112	72

PLODNOST DCER CDCB Genomic 4-26

DPR/spol.%	-1.4/78
CCR/spol.%	-0.7/79

PLODNOST BÝKA CDCB Genomic 4-26

Vlastní Plodnost Byka/spol.% 0.6/90



FIERCE NXC-

7HO17680 OCD RIMBOT FIERCE-ET TR TP TM TC TY TV TL TD TE HH1T HH2T HH3T HH4T HH5T HH6T

RIMBOT X GAMEDAY X SPARTACUS

Beta-casein: **A2A2**

Kappa-casein: AB

ročník 2023-12-31



Dam: OCD
Gameday Frances
66162-ET

- ◆ V top 1 % pro DWP, NM i TPI
- ◆ Předpoklad vynikající produkce přes PHM
- ◆ Výborná vlastní plodnost v USA

TYP: 1.12 Index vemene: 0.86 Index Končetin: -0.26

GUSA-HA 4-26 80% Spol % pro typ
0 Dcer. 0 Stád

Ramec	Maly	Velky	0.02
Sirka tela	Uzka	Siroka	-0.17
Hloubka tela	Melka	Siroka	-0.04
Mlecný typ	Slaby	Vyrazny	1.22
Sirka zadi	Uzka	Siroka	0.43
Sklon zádi	Zdvizena	Srazena	-0.14
Postoj končetin	Strmy	Srazena	0.41
Zadní nohy odzadu	Kravsky	Rovny	-0.61
Pazneht	Plochy	Strmy	-0.30
Hodnota za končetiny	Nizka	Vysoka	-0.12
Upnutí předního vemene	Slabe	Pevne	0.88
Vyska vemene	Nizka	Vysoka	1.27
Zadní sirka vemene	Uzke	Siroke	1.49
Zavesny vaz	Slaby	Silny	-0.18
Hloubka vemene	Hluboke	Melke	0.38
Přední struky	Od sebe	K sobe	-0.14
Zadní struky	Od sebe	K sobe	-0.23
Delka struku	Kratke	Dlouhe	-0.27



z TOP GT pro ČR

ZÁKLADNÍ CENA BEZ DPH: **650** SEX 1070

Dam: OCD GAMEDY FRANCES 66162-ET EX-92
3-07 3X 305D 19586 kgM 3.9% 759 kgF 3.2% 635 kgP

MGD: OCD SPRTCS FRANCES 61419-ET GP-81
2-01 3X 225D 9226 kgM 3.8% 352 kgF 3.0% 280 kgP

PRODUKCE GUSA 4-26

PHM Lbs	2177
PHB Lbs	68
PHB (%)	-0.01
PHT Lbs	111
PHT (%)	0.07
Spol. PH pro produkci%	82
Dcer	0
Stád	0

INDEXY CDCB/HA/Zoetis 4-26

TPI	3398
NMS	1005
FE (S)	338
DWPS	1049

ZNAKY WELLNESS Zoetis 4-26

Rezist(Lam)/spol.% 102/33

ZNAKY MANAGEMENTU CDCB Genomic 4-26

Somatické Buňky/spol.%	2.87/78
Rychlost Dojení/spol.%	7.48/63
Produkční Dlouhověkost/spol.%	3.5/76
Porody Po Bykovi/spol.%	1.1/74

RPH BŘEZOSTI ČR N1

JAL	n/a	n/a
KRÁVY	n/a	n/a
VLP	n/a	n/a

PLODNOST DCER CDCB Genomic 4-26

DPR/spol.%	-2.5/75
CCR/spol.%	-1.6/76

PLODNOST BÝKA CDCB Genomic 4-26

Vlastní Plodnost Byka/spol.%	3.7/77
------------------------------	--------



FOONBURTON NXC-154

7HO17413 PEN-COL FOONBURTON-ET TR TP TM TC TY TV TL TD TE HH1T HH2T HH3T HH4T HH5T HH6T

SHEEPSTER X GAMEDAY X LEGACY

Beta-casein: **A2A2**

Kappa-casein: AA

ročník 2023-05-27



Pen-Col Foonburton-ET

- ◆ Top 2 syn Sheepstera v T+B v nabídce WWS
- ◆ Předpoklad vynikající produkce
- ◆ Vynikající hodnoty všech selekčních indexů

TYP: 0.89 Index vemene: 0.82 Index Končetin: 0.19

GUSA-HA 4-26 81% Spol % pro typ
0 Dcer. 0 Stád

Ramec	Maly	Velky	-0.25
Sirka tela	Uzka	Siroka	-0.14
Hloubka tela	Melka	Siroka	-0.35
Mlecný typ	Slaby	Vyrazny	0.65
Sirka zadi	Uzka	Siroka	0.94
Sklon zádi	Zdvizena	Srazena	0.17
Postoj končetin	Strmy	Srazena	-0.55
Zadní nohy odzadu	Kravsky	Rovny	0.43
Pazneht	Plochy	Strmy	0.20
Hodnota za končetiny	Nizka	Vysoka	0.05
Upnutí předního vemene	Slabe	Pevne	0.76
Vyska vemene	Nizka	Vysoka	1.16
Zadní sirka vemene	Uzke	Siroke	1.61
Zavesny vaz	Slaby	Silny	0.09
Hloubka vemene	Hluboke	Melke	-0.14
Přední struky	Od sebe	K sobe	-0.15
Zadní struky	Od sebe	K sobe	-0.04
Delka struku	Kratke	Dlouhe	0.17



z TOP GT pro ČR

ZÁKLADNÍ CENA BEZ DPH: **780** SEX 1250

Dam: PEN-COL G 6198-ET

MGD: PEN-COL LEGACY BEST-ET EX-90
5-01 3X 298D 14950 kgM 4.8% 721 kgF 3.4% 513 kgP

PRODUKCE GUSA 4-26

PHM Lbs	1265
PHB Lbs	59
PHB (%)	0.06
PHT Lbs	142
PHT (%)	0.33
Spol. PH pro produkci%	82
Dcer	0
Stád	0

INDEXY CDCB/HA/Zoetis 4-26

TPI	3445
NMS	1059
FE (S)	371
DWPS	1104

ZNAKY WELLNESS Zoetis 4-26

Rezist(Lam)/spol.% 98/35

ZNAKY MANAGEMENTU CDCB Genomic 4-26

Somatické Buňky/spol.%	2.91/79
Rychlost Dojení/spol.%	7.26/66
Produkční Dlouhověkost/spol.%	3.5/77
Porody Po Bykovi/spol.%	1.5/83

RPH BŘEZOSTI ČR N1

JAL	n/a	n/a
KRÁVY	n/a	n/a
VLP	n/a	n/a

PLODNOST DCER CDCB Genomic 4-26

DPR/spol.%	-1.9/78
CCR/spol.%	-0.9/77

PLODNOST BÝKA CDCB Genomic 4-26

Vlastní Plodnost Byka/spol.%	-0.4/87
------------------------------	---------



HOWITZER NXC-98

7HO16527 PLAIN-KNOLL HCK HOWITZER-ET TR TP TM TC TY TL TD TE HH1T HH2T HH3T HH4T HH5T HH6T

HUCK X ACURA X RESOLVE

Beta-casein: **A2A2**

Kappa-casein: **AB**

ročník 2021-11-13



- ◆ V top 1 % pro DWP, TPI i NM
- ◆ Předpoklad dobré plodnosti dcer i produkce
- ◆ Snadno použitelný původ

TYP: 0.22 Index vemene: 0.62 Index Končetin: 0.11

GUSA-HA 4-26 81% Spol % pro typ
0 Dcer. 0 Stád

Ramec	Maly	Velky	
Sirka tela	Uzka	-0.57	Siroka
Hloubka tela	Melka	-0.64	Siroka
Mlecný typ	Slaby	0.02	Vyrazny
Sirka zadi	Uzka	-0.62	Siroka
Sklon zádi	Zdvizena	-0.15	Srazena
Postoj končetin	Strmy	0.04	Šavlovity
Zadní nohy odzadu	Kravsky	-0.28	Rovny
Pazneht	Plochy	-0.29	Strmy
Hodnota za končetiny	Nizka	-0.09	Vysoka
Upnutí predního vemene	Slabe	0.48	Pevne
Vyska vemene	Nizka	0.81	Vysoka
Zadní sirka vemene	Uzke	0.68	Siroke
Zavesny vaz	Slaby	0.03	Silny
Hloubka vemene	Hluboke	-0.32	Melke
Přední struky	Od sebe	-0.05	K sobe
Zadní struky	Od sebe	0.02	K sobe
Delka struku	Kratke	-0.47	Dlouhe



z TOP GT pro ČR

ZÁKLADNÍ CENA BEZ DPH: **550** SEX 1050

Dam: PLAIN-KNOLL ACURA 3013-ET

4-04 3X 305D 15604 kgM 4.0% 630 kgF 3.4% 527 kgP

MGD: PLAIN-KNOLL RESOLVE 1893-ET EX-91

6-11 3X 305D 16914 kgM 3.9% 666 kgF 3.3% 552 kgP

PRODUKCE GUSA 4-26

PHM Lbs	1577
PHB Lbs	67
PHB (%)	0.05
PHT Lbs	86
PHT (%)	0.07
Spol. PH pro produkci%	84
Dcer	0
Stád	0

INDEXY CDCB/HA/Zoetis 4-26

TPI	3319
NMS	900
FE (S)	289
DWPS	949

ZNAKY WELLNESS Zoetis 4-26

Rezist(Lam)/spol.% 98/34

ZNAKY MANAGEMENTU CDCB Genomic 4-26

Somatické Buňky/spol.%	2.97/80
Rychlost Dojení/spol.%	6.73/69
Produkční Dlouhověkost/spol.%	3.9/80
Porody Po Bykovi/spol.%	1.2/97

RPH BŘEZOSTI ČR N1

JAL	107	23
KRÁVY	113	90
VLP	110	113

PLODNOST DCER CDCB Genomic 4-26

DPR/spol.%	-0.6/79
CCR/spol.%	0.5/80

PLODNOST BÝKA CDCB Genomic 4-26

Vlastní Plodnost Byka/spol.% 0.6/87



INDEPENDANT NXC-045

250HO17271 PLAIN-KNOLL INDEPENDANT-ET TR TP TM TC TY TL TD TE HH1T HH2T HH3T HH4T HH5T HH6T

VAN GOGH X GAMEDAY X VENTURE

Beta-casein: **A2A2**

Kappa-casein: **BB**

ročník 2023-03-15



- ◆ V top 1 % pro DWP, TPI i NM
- ◆ Snadno použitelný původ
- ◆ Vynikající vlastní plodnost v USA

TYP: 0.81 Index vemene: 0.80 Index Končetin: -0.42

GUSA-HA 4-26 81% Spol % pro typ
0 Dcer. 0 Stád

Ramec	Maly	Velky	
Sirka tela	Uzka	0.24	Siroka
Hloubka tela	Melka	0.26	Siroka
Mlecný typ	Slaby	0.79	Vyrazny
Sirka zadi	Uzka	0.76	Siroka
Sklon zádi	Zdvizena	0.74	Srazena
Postoj končetin	Strmy	-1.60	Šavlovity
Zadní nohy odzadu	Kravsky	-0.19	Rovny
Pazneht	Plochy	0.69	Strmy
Hodnota za končetiny	Nizka	-0.30	Vysoka
Upnutí predního vemene	Slabe	0.69	Pevne
Vyska vemene	Nizka	1.26	Vysoka
Zadní sirka vemene	Uzke	1.68	Siroke
Zavesny vaz	Slaby	0.28	Silny
Hloubka vemene	Hluboke	0.07	Melke
Přední struky	Od sebe	0.53	K sobe
Zadní struky	Od sebe	0.47	K sobe
Delka struku	Kratke	0.11	Dlouhe



z TOP GT pro ČR

ZÁKLADNÍ CENA BEZ DPH: **620** SEX 1100

Dam: PLAIN-KNOLL 3690 VG-86

3-01 3X 305D 14315 kgM 5.0% 716 kgF 3.5% 497 kgP

MGD: PLAIN-KNOLL VENTURE 2879-ET G-75

4-03 3X 305D 15336 kgM 4.3% 665 kgF 3.3% 504 kgP

PRODUKCE GUSA 4-26

PHM Lbs	971
PHB Lbs	51
PHB (%)	0.07
PHT Lbs	110
PHT (%)	0.26
Spol. PH pro produkci%	82
Dcer	0
Stád	0

INDEXY CDCB/HA/Zoetis 4-26

TPI	3290
NMS	924
FE (S)	294
DWPS	1137

ZNAKY WELLNESS Zoetis 4-26

Rezist(Lam)/spol.% 98/49

ZNAKY MANAGEMENTU CDCB Genomic 4-26

Somatické Buňky/spol.%	2.66/79
Rychlost Dojení/spol.%	6.77/68
Produkční Dlouhověkost/spol.%	3.8/77
Porody Po Bykovi/spol.%	1.0/88

RPH BŘEZOSTI ČR N1

JAL	101	17
KRÁVY	109	48
VLP	105	65

PLODNOST DCER CDCB Genomic 4-26

DPR/spol.%	-2.9/78
CCR/spol.%	-1.8/78

PLODNOST BÝKA CDCB Genomic 4-26

Vlastní Plodnost Byka/spol.% 2.8/79



NONI NXC-142

7HO17338 BADGER SIEMERS NONI-ET TR TP TM TC TY TV TL TD TE HH1T HH2T HH3T HH4T HH5T HH6T

SHEEPSTER X ZAZZLE X SHIEK

Beta-casein: **A2A2**

Kappa-casein: **AB**

ročník 2023-08-09



- ◆ V top 1 % pro DWP, NM i TPI
- ◆ Předpoklad dobré plodnosti dcer, při vynikající produkci
- ◆ Výborná rezistence k laminitidě

TYP: 0.63 Index vemene: 0.64 Index Končetin: -0.09

GUSA-HA 4-26 80% Spol % pro typ
0 Dcer. 0 Stád

Ramec	Maly	Velky	0.09
Sirka tela	Uzka	Siroka	-0.57
Hloubka tela	Melka	Siroka	-0.33
Mlecný typ	Slaby	Vyrazny	1.22
Sirka zadi	Uzka	Siroka	0.47
Sklon zádi	Zdvizena	Srazena	1.04
Postoj končetin	Strmy	Šavlovity	-0.43
Zadní nohy odzadu	Kravsky	Rovny	0.13
Pazneht	Plochy	Strmy	0.25
Hodnota za končetiny	Nizka	Vysoka	-0.13
Upnutí předního vemene	Slabe	Pevne	0.46
Vyska vemene	Nizka	Vysoka	0.83
Zadní sirka vemene	Uzke	Siroke	1.24
Zavesny vaz	Slaby	Silny	0.33
Hloubka vemene	Hluboke	Melke	-0.01
Přední struky	Od sebe	K sobe	0.88
Zadní struky	Od sebe	K sobe	0.65
Delka struku	Kratke	Dlouhe	-0.42



z TOP GT pro ČR

ZÁKLADNÍ CENA BEZ DPH: **680** SEX **1170**

Dam: BADGER SSI ZAZZLE 1776-ET

2-11 3X 292D 12551 kgM 5.4% 679 kgF 3.8% 471 kgP

MGD: RMD-DOTTERER SSI 16447-ET

2-00 3X 305D 12592 kgM 4.4% 556 kgF 3.3% 414 kgP

PRODUKCE GUSA 4-26

PHM Lbs	1331
PHB Lbs	56
PHB (%)	0.04
PHT Lbs	116
PHT (%)	0.22
Spol. PH pro produkci%	82
Dcer	0
Stád	0

INDEXY CDCB/HA/Zoetis 4-26

TPI	3377
NMS	1033
FE (S)	327
DWPS	1231

ZNAKY WELLNESS Zoetis 4-26

Rezist(Lam)/spol.% **104/31**

ZNAKY MANAGEMENTU CDCB Genomic 4-26

Somatické Buňky/spol.%	2.87/79
Rychlost Dojení/spol.%	7.42/68
Produkční Dlouhověkost/spol.%	4.5/77
Porody Po Bykovi/spol.%	1.8/85

RPH BŘEZOSTI ČR N1

JAL	n/a	n/a
KRÁVY	n/a	n/a
VLP	n/a	n/a

PLODNOST DCER CDCB Genomic 4-26

DPR/spol.%	-1.0/78
CCR/spol.%	0.5/77

PLODNOST BÝKA CDCB Genomic 4-26

Vlastní Plodnost Byka/spol.% **-0.5/83**



WHIPPET NXC-

7HO17568 JC-KOW WHIPPET-ET TR TP TM TC TY TV TL TD TE HH1T HH2T HH3T HH4T HH5T HH6T

SHEEPSTER X UPSIDE X RIVETING

Beta-casein: **A1A2**

Kappa-casein: **AB**

ročník 2023-09-09



- ◆ V top 1 % pro DWP, NM i TPI
- ◆ Předpoklad vynikající produkce
- ◆ Výborná rezistence k laminitidě

TYP: 0.44 Index vemene: 0.00 Index Končetin: 0.46

GUSA-HA 4-26 80% Spol % pro typ
0 Dcer. 0 Stád

Ramec	Maly	Velky	0.28
Sirka tela	Uzka	Siroka	-0.26
Hloubka tela	Melka	Siroka	-0.23
Mlecný typ	Slaby	Vyrazny	1.03
Sirka zadi	Uzka	Siroka	0.80
Sklon zádi	Zdvizena	Srazena	0.83
Postoj končetin	Strmy	Šavlovity	0.55
Zadní nohy odzadu	Kravsky	Rovny	0.68
Pazneht	Plochy	Strmy	-0.22
Hodnota za končetiny	Nizka	Vysoka	0.49
Upnutí předního vemene	Slabe	Pevne	-0.27
Vyska vemene	Nizka	Vysoka	0.00
Zadní sirka vemene	Uzke	Siroke	0.70
Zavesny vaz	Slaby	Silny	0.17
Hloubka vemene	Hluboke	Melke	-0.08
Přední struky	Od sebe	K sobe	-0.24
Zadní struky	Od sebe	K sobe	-0.17
Delka struku	Kratke	Dlouhe	-0.26



z TOP GT pro ČR

ZÁKLADNÍ CENA BEZ DPH: **550** SEX **1000**

Dam: JC-KOW UPSIDE 1724-ET VG-85

2-10 3X 365D 21192 kgM 4.9% 1032 kgF 3.4% 718 kgP

MGD: JC-KOW RIVETING 9002-ET

2-05 3X 365D 20756 kgM 3.7% 776 kgF 3.1% 648 kgP

PRODUKCE GUSA 4-26

PHM Lbs	1109
PHB Lbs	58
PHB (%)	0.08
PHT Lbs	124
PHT (%)	0.28
Spol. PH pro produkci%	82
Dcer	0
Stád	0

INDEXY CDCB/HA/Zoetis 4-26

TPI	3391
NMS	1066
FE (S)	348
DWPS	1099

ZNAKY WELLNESS Zoetis 4-26

Rezist(Lam)/spol.% **105/35**

ZNAKY MANAGEMENTU CDCB Genomic 4-26

Somatické Buňky/spol.%	2.94/79
Rychlost Dojení/spol.%	7.33/66
Produkční Dlouhověkost/spol.%	4.3/77
Porody Po Bykovi/spol.%	1.5/74

RPH BŘEZOSTI ČR N1

JAL	n/a	n/a
KRÁVY	n/a	n/a
VLP	n/a	n/a

PLODNOST DCER CDCB Genomic 4-26

DPR/spol.%	-1.2/78
CCR/spol.%	0.1/77

PLODNOST BÝKA CDCB Genomic 4-26

Vlastní Plodnost Byka/spol.% **n/a**



REBEL-RED RED-880

7HO15825 BOSSIDE RUBEL REBEL-RED-ET TP TM TC TY TV TL TD TE HH1T HH2T HH3T HH4T HH5T HH6T

RUBELS RED X SEASAW X GATEDANCER

Beta-casein: **A2A2**

Kappa-casein: **BB**

ročník 2020-09-09



- ◆ Top prověřený RED v USA
- ◆ Předpoklad velmi dobrého exteriéru

TYP: **1.64** Index vemene: **1.33** Index Končetin: **0.42**

GUSA-HA 4-26 97% Spol % pro typ
485 Dcer. 190 Stád

Ramec	Maly	Velky
Sirka tela	Uzka	-0.06
Hloubka tela	Melka	0.50
Mlecný typ	Slaby	0.62
Sirka zadi	Uzka	0.72
Sklon zádi	Zdvizena	2.11
Postoj koncetin	Strmy	0.01
Zadni nohy odzadu	Kravsky	0.77
Pazneht	Plochy	0.20
Hodnota za koncetiny	Nizka	1.21
Upnutí predního vemene	Slabe	0.39
Vyska vemene	Nizka	1.72
Zadni sirka vemene	Uzke	1.98
Zavesny vaz	Slaby	1.10
Hloubka vemene	Hluboke	-0.10
Predni struky	Od sebe	0.72
Zadni struky	Od sebe	1.08
Delka struku	Kratke	0.53
		-0.23
		Dlouhe

z TOP GT pro ČR

ZÁKLADNÍ CENA BEZ DPH: **440** SEX **1100**

Dam: BOSSIDE SEASAW ABBY VG-87

3-10 2X 358D 12301 kgM 4.4% 538 kgF 3.5% 433 kgP

MGD: BOSSIDE GATEDANCER 1190-ET VG-86

4-02 2X 313D 12134 kgM 4.5% 547 kgF 3.4% 411 kgP

PRODUKCE IB/MACE-G 4-26

PHM Lbs	431
PHB Lbs	24
PHB (%)	0.04
PHT Lbs	30
PHT (%)	0.05
Spol. PH pro produkci%	99
Dcer	1445
Stád	454

INDEXY CDCB/HA/Zoetis 4-26

TPI	2829
NMS	219
FE (S)	74
DWPS	268

ZNAKY WELLNESS Zoetis 4-26

Rezist(Lam)/spol.%	101/67
--------------------	--------

ZNAKY MANAGEMENTU CDCB Genomic 4-26

Somatické Buňky/spol.%	2.82/97
Rychlost Dojení/spol.%	7.17/92
Produkční Dlouhověkost/spol.%	1.6/90
Porody Po Bykovi/spol.%	1.9/99

RPH BŘEZOSTI ČR N1

JAL	118	60
KRÁVY	96	191
VLP	107	251

PLODNOST DCER CDCB Genomic 4-26

DPR/spol.%	-1.0/92
CCR/spol.%	-1.7/92

PLODNOST BÝKA CDCB Genomic 4-26

Vlastní Plodnost Byka/spol.%	-0.7/97
------------------------------	---------



Užitkovost dcer: 12099 kgM 539 kgT 4.5%T 410 kgB 3.4%B

ICE CUBE-S NBR-355

9HO16849 S-SI FROSTBT ICE CUBE-SET TR TP TM TC TY TV TL TD TE HH1T HH2T HH3T HH4T HH5T HH6T

FROST BITE X PERFECT X LONE RANGER

Beta-casein: **A2A2**

Kappa-casein: **AB**

ročník 2022-10-28



- ◆ Konkurenceschopný býk s S genem
- ◆ Předpoklad solidní produkce a dobré plodnosti dcer

TYP: **0.63** Index vemene: **0.40** Index Končetin: **0.42**

GUSA-HA 4-26 81% Spol % pro typ
0 Dcer. 0 Stád

Ramec	Maly	Velky
Sirka tela	Uzka	-0.94
Hloubka tela	Melka	-0.41
Mlecný typ	Slaby	-0.52
Sirka zadi	Uzka	0.56
Sklon zádi	Zdvizena	0.16
Postoj koncetin	Strmy	0.29
Zadni nohy odzadu	Kravsky	0.26
Pazneht	Plochy	-0.09
Hodnota za koncetiny	Nizka	0.20
Upnutí predního vemene	Slabe	0.15
Vyska vemene	Nizka	0.97
Zadni sirka vemene	Uzke	1.12
Zavesny vaz	Slaby	-0.87
Hloubka vemene	Hluboke	-0.95
Predni struky	Od sebe	-0.18
Zadni struky	Od sebe	-0.48
Delka struku	Kratke	-0.28
		Dlouhe

z TOP GT pro ČR

ZÁKLADNÍ CENA BEZ DPH: **500** SEX **900**

Dam: S-SI PERFECT SLICK 2539-ET EX-90

3-02 3X 365D 18234 kgM 4.5% 816 kgF 3.6% 665 kgP

MGD: S-SI RANGER 9025 11207-ET GP-83

5-02 3X 293D 13767 kgM 4.6% 632 kgF 3.5% 479 kgP

PRODUKCE GUSA 4-26

PHM Lbs	1106
PHB Lbs	42
PHB (%)	0.02
PHT Lbs	68
PHT (%)	0.08
Spol. PH pro produkci%	82
Dcer	0
Stád	0

INDEXY CDCB/HA/Zoetis 4-26

TPI	3101
NMS	616
FE (S)	214
DWPS	656

ZNAKY WELLNESS Zoetis 4-26

Rezist(Lam)/spol.%	102/47
--------------------	--------

ZNAKY MANAGEMENTU CDCB Genomic 4-26

Somatické Buňky/spol.%	2.94/79
Rychlost Dojení/spol.%	7.31/65
Produkční Dlouhověkost/spol.%	2.3/78
Porody Po Bykovi/spol.%	1.5/91

RPH BŘEZOSTI ČR N1

JAL	102	3
KRÁVY	96	3
VLP	99	6

PLODNOST DCER CDCB Genomic 4-26

DPR/spol.%	-0.2/77
CCR/spol.%	1.4/77

PLODNOST BÝKA CDCB Genomic 4-26

Vlastní Plodnost Byka/spol.%	n/a
------------------------------	-----



NAŠE ÚSPĚŠNOST PŘI SELEKCI TESTANTŮ V USA PRO ČR JE 87 %.

(Z 142, které jsme dovezli v „TOP GT PRO ČR“ a kteří jsou již prověřeni, 123 skončilo v top 100 TPI)

TOP 100 USA TPI	NEJVYŠŠÍ UMÍSTĚNÍ NAŠICH TESTANTŮ V POZDĚJŠÍM TOP 100 PROVĚŘENÝCH
TOP 1 USA	MONTROSS (12.2016), OBSERVER (4.2013), MOGUL (12.2014), SUPERSIRE (4.2015), EARNHARDT P (P-12.2015), LADD (RED-4.2015), LIONEL (4.2022), REBEL-RED (1.-4.2025), SHEEPSTER (8.2025)
TOP 2 USA	BOOKEM (1.2014), AIRLIFT (TYP-12.2015), COLT P (RED a P-12.2014), JACOBY (TYP-4.2019), DUKE (8.2019), PAT-RED (Red-8.2019), RENEGADE (12.2021), TAHITI (8.2022), CROWN-RED (RED – 8.2022), TROOPER (8.2024)
TOP 3 USA	DONATELLO (8.2015), STERLING (4.2016), MAYFLOWER (8.2016), BEEMER (TYP - 8.2017), FRAZZLED (8.2019), GRIFF (12.2020), BOEING-P-RED (4.2024), RESONATE-RED (4.2025)
TOP 4 USA	ARMANI RC (mezi RC a RED - 8.2015), ALPHABET (4.2020), PAYLOAD (4.2024), RIMBOT (cca 4.2026)
TOP 5 – 10 USA	MIXER (5. - 1.2015), MORGAN (6. - 6.2016), DOC (6. - 4.2021), SHAMROCK (7. - 1.2014), MCCUTCHEN (7. - 4.2015), JEDI (7. - 8.2018), LUCKY-RED (7. mezi Redy 12.2019), BIG AL (9. - 12.2021), RIVETING (9. - 8.2021), KINGBOY (10. - 12.2016), GRAFFEEETI (10. - 8.2015), HONEYBEE (10. - 4.2017), RESOLVE (10. - 08.2020), CANNON (10. - 12.2020), VICTORIO (8.-8.2023), MILKY (6.-12.2023), ROMPEN-RED (8. mezi Redy 8.2024), MCDONALD-RED (5.8.2024), CUMULUS (10.-4.2025), UNDERTONE (12.2025)
TOP 11–20 USA	ZEUS (19.-4.2016), SPUR (20.-1.2014), MODESTY (15.-4.2018), EVEREST (15.-04.2020), HUEY (20.-4.2021), LEGACY (18.-8.2021), FUTURE (20.-8.2021), LUSTER-P (13.-4.2022), JAMARCO (11. - 8.2023), COFFEE (19. – 12.2022), TAOS (16.-4.2023), PERPETUAL (11.-12.2023), SKYMARK-RED (17.-8.2024), BOATSHOW (cca 19 – 4.2026)
TOP 21-30 USA	MILES (27. - 8.2016), PAUL (30. - 5.2014), MODESTO (29. - 12.2017), PROFIT (22. - 8.2018), TRY ME (21-4.2022), HIDEYHO (29. – 8.2022), PARSLY (4.2024), MOONSHINER (30.5.2024), GORDON (cca 25-4.2025), EAST (28. - 4.2025), WAR GEAR (29. – 12.2025)
TOP 31-40 USA	MAIN EVENT (35. - 4.2017), DAMARIS (36. - 8.2017), TORONTO (37. - 08.2020), SOLUTION (40. - 4.2021), MAXIMUS (33. – 8.2022), FOXCATCHER (37. – 8.2022), RASHAN (40.-12.2023), PBJ (cca 32 – 4.2026)
TOP 41-50 USA	KRUNCH (42.-12.15), ZIGGY (46.-12.14), PLATINUM (47.-4.2016), LUCID (48.-4.1206), GREGARIOUS (48.-4.2017), SPARK (50.-12.2017), MILFORD (48.–12.2021), HANANS (42.-12.2023), MAGNUM (50. – 12.2024)
TOP 51 – 100 USA	CALIBRATE (54. - 5.2014), LATROY (68. - 8.2014), HALOGEN (99. - 8.2016), DECEIVER (92. - 4.2017), KUHN (97. - 4.2017), BAYONET (64. - 12.2017), PEPPER (61. - 12.2017), SALT (61. - 12.2017), PETERPAN (71. - 12.2017), NOLAN (70. - 12.2017), HOTSHOT (87. - 4.2018), JUMP (75. - 4.2018), JETT (65. - 12.2018), MISSILE (99. - 4.2019), MEGAMAN (92. - 8.2019), JAGUAR (51. - 12.2019), ADVANCE (57. - 04.2020), GOMEZ (61. 12.2019), MOONSHINE (80. - 12.2019), JARED (57. - 4.2020), CANDOR (88. - 4.2021), EISAKU (57. – 12.2021), SPEEDY (68. – 12.2021), BIGSHOT (55.-12.2023), RICOCHET (cca 56. – 4.2024), MASHAK (60 – 12.2024), CASHBACK (89-4.2025), VAN GOGH (52. – 8.2025), PORTER (cca 73.8.2025), HARRISENNA (cca 74. - 8.2025)
MIMO 100	LITHIUM (12.2014), CRABTREE (12.2016), BANDARES (4.2019), LOPEZ (8.2019), CURRY (4.2020), MISSILE (4.2020), FOLKLORE (8.2020), DOCTOR (12.2021), FIREWORK (4.2022), ARCANA (8.2022), FYI (8.2022), CAIN (4.2023), LAGUNA (4.2023), LOTTERY (8.2024), TRIBUTE (8.2024), GIBSON (12.2024), FROST BITE (12.2024), HIGH OOHM (4.2025), MIMIC (12.2025)

Téměř každý prodejce tvrdí o svých býcích, že jsou nej v "tom či onom". Niže uvedená tabulka distribuce PH USA vám umožní každého býka zařadit tam, kam skutečně patří. Tabulka pro všechna hlavní selekční kritéria platí pro aktuální PH v USA a níže uvádíme aktivní býky z našeho katalogu. Na našem webu najdete i nabídku dalších.

DISTRIBUCE PH BÝKŮ USA - DUBEN 2026 A PARAMETRY BÝKŮ NABÍZENÝCH V AKTUÁLNÍM KATALOGU MTS

Patří-li býk do TOP 1% USA, je jeho plemenná hodnota zvýrazněna zeleně. Patří-li býk do TOP 5% USA, je jeho plemenná hodnota zvýrazněna. Patří-li býk do TOP 10% USA je jeho plemenná hodnota jen uvedena.

PH PRO PRODUKCI V TĚTO TABULCE JSOU V KG

BÝCI S DCERAMI	REGISTR	OP	REL	M	% T	T	% B	B	TYP	VEM	NOHY	P.D.	S.B.	DPR	CCR*	SCR*	FE*	DWP*	TPI	NM
1% - 49 býků				959	0.40	49	0.16	29	2.78	1.94	1.86	5.1	2.56	3.6	2.8	2.5	320	850	3252	872
5% - 244 býků				688	0.32	41	0.13	24	2.08	1.57	1.28	4.2	2.66	2.2	1.9	2.3	260	700	3143	767
10% - 488 býků				575	0.27	38	0.11	21	1.56	1.34	0.99	3.7	2.71	1.5	1.4	1.6	210	650	3080	702
Průměr populace				176	0.09	20	0.04	11	0.34	0.46	0.05	1.8	2.91	-0.7	0.0	0.0	0.0	0.0	2806	370
BOATSHOW	A2A2	NXC-041	1.7%	97%	235	0.34	51						2.64			1.7	270	859	3280	774
EAST		NXC-068	1.1%	97%	829			27			1.27					1.8	237	860	3174	
LIONEL	A2A2	NXB-598	1.7%	99%	1203		50	31									325		3102	772
PBJ		NXC-046	1.5%	98%	358	0.32	54			1.39						2.5	280	1061	3247	722
RICHE	A2A2	NXC-069	1.5%	98%	285		44										247	933	3183	778
RIMBOT	A2A2,BB	NXB-978	1.1%	98%	980		44	29				4.5	2.66				324	1092	3364	1046
SHEEPSTER		NXB-971	2.0%	99%	616	0.28	60	30				4.9					360	1107	3480	1081
TROOPER		NXB-709	1.7%	99%	289		41	0.11	23		1.57	3.7				2.5	217	810	3295	
UNDERTONE		NBR-404	1.2%	96%	358	0.29	50	0.11	25								349	909	3271	999
VAN GOGH*21	A2A2	NXC-012	1.2%	98%	574		48	21									299	1041	3041	897

DISTRIBUCE PH BÝKŮ USA - DUBEN 2026 A PARAMETRY BÝKŮ NABÍZENÝCH V AKTUÁLNÍM KATALOGU MTS

BÝCI S DCERAMI	REGISTR	OP	REL	M	% T	T	% B	B	TYP	VEM	NOHY	P.D.	S.B.	DPR	CCR*	SCR*	FE*	DWP*	TPI	NM
1% - 49 býků				959	0.40	49	0.16	29	2.78	1.94	1.86	5.1	2.56	3.6	2.8	2.5	300	850	3252	872
5% - 244 býků				688	0.32	41	0.13	24	2.08	1.57	1.28	4.2	2.66	2.2	1.9	2.3	240	700	3143	767
10% - 488 býků				575	0.27	38	0.11	21	1.56	1.34	0.99	3.7	2.71	1.5	1.4	1.6	210	650	3080	702
Průměr populace				176	0.09	20	0.04	11	0.34	0.46	0.05	1.8	2.91	-0.7	0.0	0.0	0.0	0.0	2806	370
BOLDNESS *23	A2A2,BB	NXC-	1.3%	89%	291	0.29	48			1.57		4.5	2.69		1.4	2.4	280	1091	3423	961
COMMANDER*23	A2A2	NXC-134	1.7%	73%	918		57	35									407	1109	3457	1140
DAY TRIP *23		NXC-163	1.0%	91%	609		50	23			6.1						309	1425	3345	1080
ENDEAR*22		NBR-403	1.2%	96%	337	0.27	48	24					2.65				312	1111	3283	966
FIERCE *23	A2A2	NXC-	1.1%	74%	988		50	31								3.7	338	1049	3398	1005
FOONBURTON*23	A2A2	NXC-154	1.5%	83%	574	0.33	64	27									371	1104	3445	1059
HOWITZER*21	A2A2	NXC-098	1.2%	97%	715		39	30				3.9					289	949	3319	900
INDEPENDANT*23	A2A2,BB	NXC-045	1.0%	88%	441		50	23				3.8	2.66			2.8	294	1137	3290	924
NONI*23	A2A2	NXC-142	1.8%	85%	604		53	25				4.5					327	1231	3377	1033
WHIPPET *23		NXC-	1.5%	74%	503	0.28	56	26				4.3					348	1099	3391	1066

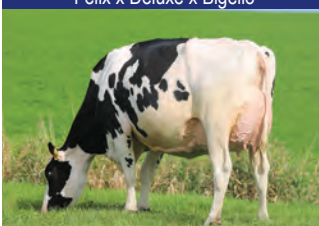
DISTRIBUCE PH BÝKŮ USA - DUBEN 2026 A PARAMETRY BÝKŮ NABÍZENÝCH V AKTUÁLNÍM KATALOGU MTS

BÝCI S DCERAMI	REGISTR	OP	REL	M	% T	T	% B	B	TYP	VEM	NOHY	P.D.	S.B.	DPR	CCR*	SCR*	FE*	DWP*	TPI	NM
1% - 49 býků				959	0.40	49	0.16	29	2.78	1.94	1.86	5.1	2.56	3.6	2.8	2.5	300	850	3252	872
5% - 244 býků				688	0.32	41	0.13	24	2.08	1.57	1.28	4.2	2.66	2.2	1.9	2.3	240	700	3143	767
10% - 488 býků				575	0.27	38	0.11	21	1.56	1.34	0.99	3.7	2.71	1.5	1.4	1.6	210	650	3080	702
Průměr populace				176	0.09	20	0.04	11	0.34	0.46	0.05	1.8	2.91	-0.7	0.0	0.0	0.0	0.0	2806	370

JIŽ 35 LET NABÍZÍME: "TO NEJLEPŠÍ, PRO TY NEJLEPŠÍ"


Noví býci v naší nabídce TOP GT PRO ČR

Boldness
Felix x Deluxe x Bigello



Top 1 dovážený syn Felixe
Top kombinace produkce, SB, CCR
Výborná rezistence k laminitidě

Day Trip
Sheepster x Upside x Big Dollars




Top 2 testant USA dle DWP
Výborná produkce a SB
Výborná rezistence k laminitidě

Fierce
Rimbot x Gameday x Spartacus



Ještě lepší TPI než otec
Ještě lepší produkce než otec
Ještě lepší dlouhověkost než otec

Whippet
Sheepster x Upside x Riveting



Výborné selekční indexy
Výborná produkce
Výborná rezistence k laminitidě

The genetic evaluations contained within this report, unless otherwise noted, are provided by the Council on Dairy Cattle Breeding as the steward of the National Cooperator Database. The National Cooperator Database houses producer-owned yield, management, ancestry, type, and genotype data for the use in genetic evaluations and independent research. Data included in the National Cooperator Database is submitted through certified organizations for data quality and integrity. As such, individual traits - along with Lifetime Net Merit \$, Cheese Merit \$, Fluid Merit \$, and Grazing Merit \$ - are Powered by CDCB, unless otherwise noted such as Holstein type traits. For more information about evaluations Powered by CDCB and the industry collaboration that fuels them, visit <https://uscdcb.com/cdcb-marks/>

TERMS OF USE WARRANTY STATEMENT - Products sold by World Wide Sires, Ltd. or its affiliates to a buyer shall not be used other than as authorized by the terms and conditions in the sales invoice. Each conventionally processed semen straw (not sex sorted) shall be used only for insemination of a female bovine. ALL OTHER USES OF BOVINE SEMEN FROM WORLD WIDE SIRES, LTD. AND ITS AFFILIATES ARE STRICTLY PROHIBITED WITHOUT THE PRIOR WRITTEN CONSENT OF SELECT SIRES INC. INCLUDING (WITHOUT LIMITATION) GENOTYPING, SEQUENCING, CLONING, GENETIC ANALYSIS, GENETIC MANIPULATION OR FOR RESEARCH. World Wide Sires, Ltd., Select Sires Inc., its member cooperatives, its agents or employees cannot and do not guarantee the conception rate, gender, quality or productivity to be obtained in connection with the use of its products or recommended techniques. There is no guarantee or warranty that the bulls marketed do not carry any unknown or undesirable genetic defects, haplotypes and/or recessives. It makes no warranties of any kind whatsoever, expressed or implied, which extend beyond the description of its products and hereby disclaims all warranties of merchantability and fitness for a particular purpose. In the unlikely event that any of our products shall be proven to be defective, damages resulting from their use shall exclude consequential damages and be limited to the purchase price of the product. Limitations and Conditions of Sale: gender SELECTED semen shall be used only for the single insemination of one female bovine during natural ovulation with the intent to produce single offspring unless specifically approved on an individual customer basis by Sexing Technologies in writing. As a condition of purchasing gender SELECTED semen, the purchaser agrees that gender SELECTED semen will not be reverse sorted or re-sorted unless specifically permitted, in advance, on a case-by-case basis by Select Sires in writing. Select Sires intends to monitor the use of the gender SELECTED semen and vigorously enforce these restrictions on use. Please see <http://www.selectsires.com/designations/genderselected.html> for additional details.



*FeedPRO, *RobotPRO, *MasitisResistantPRO, *FertilityPRO, and *GrazingPRO are registered trademarks of Select Sires Inc.



*Elite Sexed Fertility, *GForce, *GForce+, and *Showcase are trademarks of Select Sires Inc.



All gender SELECTED semen is processed using Ultraplus™ technology. Ultraplus is a trademark of STGen LLC. *gender SELECTED semen is a trademark of Select Sires Inc.